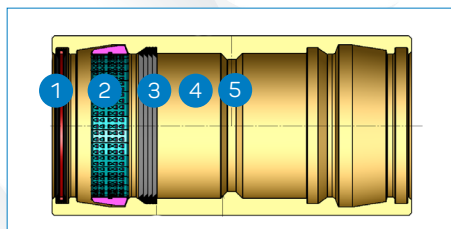


DykaGrip trekvaste koppeling

De DykaGrip trekvaste koppeling wordt ondergronds gebruikt voor het trekvast maken van PVC buis (en daaruit gemaakte hulpstuk-) verbindingen. DykaGrip trekvaste koppelingen kenmerken zich door een lage montagekracht en een betrouwbaar eindresultaat. De DykaGrip is geschikt voor een belastbaarheid tot PN12,5.

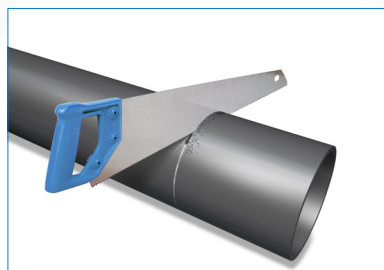


Onderdelen

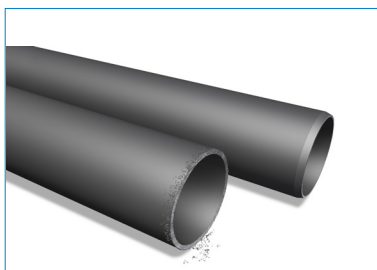


- 1) Vuilwerende afdichtingsring
- 2) PVC ring met RVS gripelementen
- 3) Drukbestendige afdichtingsring
- 4) PVC mantel DykaGrip
- 5) Stootrand

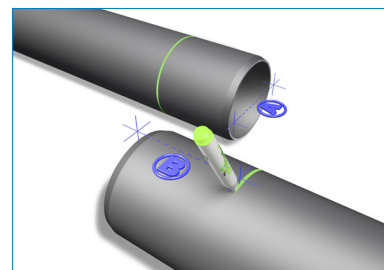
Montagehandleiding



Kort de buis recht/haaks af op de gewenste lengte. Gebruik hiervoor een zaag of pijpsnijder.



Schuif de buiseinden aan en maak de te verbinden buiseinden schoon en braamvrij.

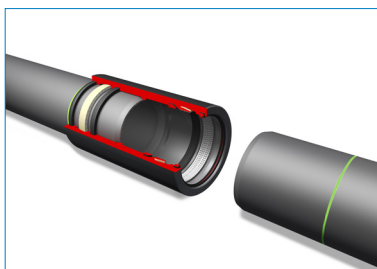


Markeer de insteekdiepte op beide buiseinden. Buisdiameter (A) Insteekdiepte (B).

∅ 90 mm	135 mm
∅ 110 mm	135 mm
∅ 160 mm	164 mm
∅ 225 mm	256 mm



Neem de DykaGrip uit de verpakking en verwijder de afsluitkappen. Breng ruim glyjmiddel aan op de drukbestendige afdichtingsring en beperkt glyjmiddel op de vuilwerende afdichtingsring. Breng geen glyjmiddel aan op de kunststof/RVS gripring.



Steek de aangeschuide buis tot aan de insteekdiepte-markering in de DykaGrip trekvaste koppeling.



Na het onder druk zetten wijkt de buis 15 mm bij buizen van 90 tot 160 mm en 25 mm bij buizen van 225 mm. Door het ingrijpen van de gripringen is de trekvaste koppeling klaar voor gebruik.

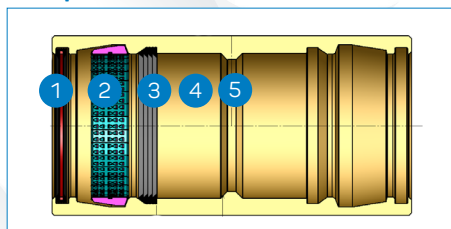
DykaGrip

raccord résistant à la traction

Le raccord résistant à la traction DykaGrip est utilisé pour le raccordement souterrain de tuyaux PVC (et des accessoires correspondants) résistants à la traction. Les raccords résistants à la traction DykaGrip se caractérisent par un faible effort de montage et un résultat final fiable. Le DykaGrip convient pour une charge maximale jusqu'à PN12,5.

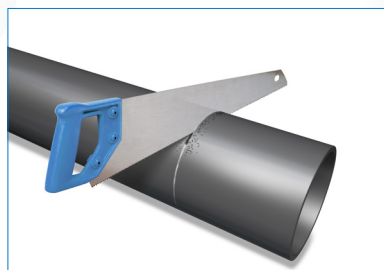


Composants

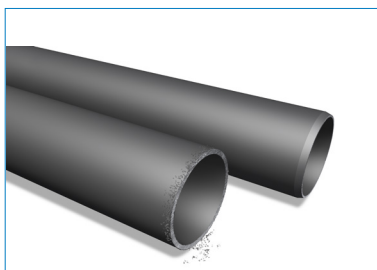


- 1) Bague d'étanchéité anti-rouille
- 2) Cerclage PVC avec éléments de fixation en inox
- 3) Bague d'étanchéité résistante à la pression
- 4) Manchon PVC DykaGrip
- 5) Nervure de protection

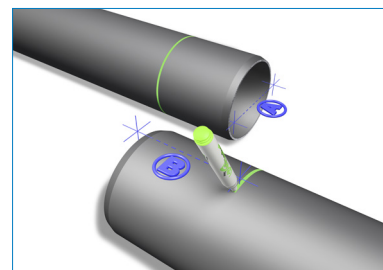
Mode d'emploi



Coupez le tuyau droit/en angle à la longueur souhaitée. Utilisez pour ce faire une scie ou un coupe-tuyaux.



Biseautez les tuyaux et nettoyez les extrémités des tuyaux à raccorder pour éliminer les bavures.

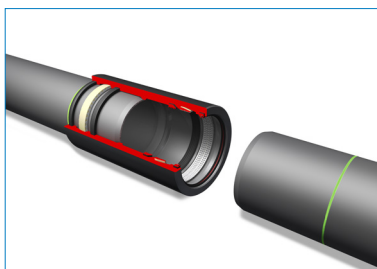


Marquez la profondeur d'emboîtement aux deux extrémités de tuyaux. Diamètre du tuyau (A) Profondeur d'emboîtement (B).

Ø 90 mm	135 mm
Ø 110 mm	135 mm
Ø 160 mm	164 mm
Ø 225 mm	256 mm



Sortez le DykaGrip de l'emballage et retirez les capuchons de protection. Appliquez suffisamment de lubrifiant sur la bague d'étanchéité résistante à la pression et limitez la quantité de lubrifiant sur la bague d'étanchéité anti-rouille. Ne pas mettre de lubrifiant sur le cerclage PVC avec éléments de fixation en Inox.



Faites glisser le tuyau biseauté jusqu'au repère dans le raccord résistant à la traction DykaGrip.



Après la mise sous pression, le tuyau se dilate de 15 mm pour les tuyaux de 90 jusqu'à 160 mm et de 25 mm pour les tuyaux de 225 mm.

Grâce à la prise des bagues d'accrochage, le raccord résistant à la traction est immédiatement prêt à l'emploi.