

# Colliers de prise d'eau

## PVC, filetage conique



Raccordements supplémentaires aux tuyaux sous pression en PVC et PE

## Montage aisé

Poser rapidement et aisément des raccords supplémentaires sur des tuyaux de pression en PVC ou PE est possible sans la manipulation de raccords compliqués. Un collier de prise en charge est rapide à poser et étanche à la pression. Le système se compose de deux coquilles symétriques qui se clipsent facilement autour du tuyau. Une goupille de sécurité assure un verrouillage parfait. Les colliers de prise en charge sont construits de telle façon qu'il est possible de combiner deux raccords filetés ensemble afin de créer ainsi deux raccords supplémentaires sur le tuyau au lieu d'un seul.



## Avantages

- Léger et fiable
- Placement rapide
- Peut être monté sous pression, le forage nécessite des connaissances et des outils spécialisés.
- Montage possible dans n'importe quelles conditions
- Résistant à la pression

## Caractéristiques

Matériau : PVC-U  
Marque de qualité : KIWA BRL-K17301  
Couleur : Gris, RAL 7011  
Catégorie de résistance : PN10

# Caractéristiques techniques

Colliers de prise en charge

PVC-U

PN10

filetage intérieur conique

KIWA BRL-K17301

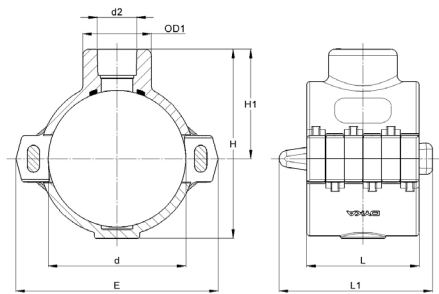
Ouverture maximale de l'alésage:

1/2" : 17 mm

3/4" : 20 mm

1" : 25 mm

1 1/2" : 30 mm



Article	d x d2	E	OD1	H	H1	L	L1
20054032	40 x 1/2"	112	46	104	64	90	123
20054034	50 x 1/2"	102	46	93	58	90	123
20054037	63 x 1/2"	112	46	104	64	90	123
20054040	75 x 1/2"	125	46	117	71	90	123
20054043	90 x 1/2"	141	46	132	79	90	123
20054047	110 x 1/2"	162	46	152	88	90	123
20021241	125 x 1/2"	178	46	168	96	90	123
20054051	160 x 1/2"	216	46	204	113	90	123
20054055	200 x 1/2"	263	46	247	135	90	123
20054059	250 x 1/2"	313	46	298	158	100	123
20054063	315 x 1/2"	383	46	365	191	100	123
20054033	40 x 3/4"	112	48	104	64	90	123
20054035	50 x 3/4"	102	48	93	58	90	123
20054038	63 x 3/4"	112	48	104	64	90	123
20054041	75 x 3/4"	125	48	117	71	90	123
20054044	90 x 3/4"	141	48	132	79	90	123
20054048	110 x 3/4"	162	48	152	88	90	123
20021242	125 x 3/4"	178	48	168	96	90	123
20054052	160 x 3/4"	216	48	204	113	90	123
20054056	200 x 3/4"	263	48	247	135	90	123
20054060	250 x 3/4"	313	48	298	158	100	123
20054064	315 x 3/4"	383	48	365	191	100	123
20054036	50 x 1"	102	52	93	58	90	123
20054039	63 x 1"	112	56	104	64	90	123
20054042	75 x 1"	125	56	117	71	90	123
20054045	90 x 1"	141	56	132	79	90	123
20054049	110 x 1"	162	56	152	88	90	123
20021243	125 x 1"	178	56	168	96	90	123
20054053	160 x 1"	216	56	204	113	90	123
20054057	200 x 1"	263	56	247	135	90	123
20054061	250 x 1"	313	56	298	158	100	123
20054065	315 x 1"	383	56	365	191	100	123
20054046*	90 x 1 1/2"	141	70	132	79	90	123
20054050*	110 x 1 1/2"	162	70	152	88	90	123
20021244*	125 x 1 1/2"	178	70	168	96	90	123
20054054*	160 x 1 1/2"	216	70	204	113	90	123
20054058*	200 x 1 1/2"	263	70	247	135	90	123
20054062*	250 x 1 1/2"	313	70	298	158	100	123
20054066*	315 x 1 1/2"	383	70	365	191	100	123

\* pas d'approbation de KIWA