



**Drukleidingen PE**  
*Pression PE*

## HDPE Drukbuizen - Algemeen

Bij PE wordt een onderscheid gemaakt op niveau van grondstoffen, buisreeks en drukklasse.

### PE drinkwaterleidingen:

- HDPE wordt gebruikt voor hoofdleidingen en huisaansluitingen. De meest courante HDPE grondstoffen zijn PE-80, PE-100 en PE-100 RC. In België hanteert men de norm NBN EN 12201. Voor buizen gemaakt van het grondstofftype PE-100 RC (Resistance to Crack - hogere weerstand tegen scheurvorming) geldt eveneens de norm NBN T42-116.
- LDPE wordt ook toegepast bij huisaansluitingen. De Belgische norm is NBN EN 12201. De in Nederland gehanteerde norm BRL K17105 is ook verkrijgbaar. Beide normen behelzen metrische maten. De duimse maten zijn beschikbaar in normale en versterkte reeks.

### PE Gasleidingen:

- hier is de Belgische norm NBN EN 1555 van toepassing. Gebruikte grondstoffen zijn PE-100 en PE-100 RC.

### PE rioolpersleiding - industrie - ondergrondse brandleiding:

- hier is de Belgische norm NBN EN 12201 en/of de Duitse DIN 8074/75 van toepassing. Gebruikte grondstof is doorgaans PE-100.

### PE mantelbuizen voor gestuurd boren:

- hiervoor kunnen hetzij genormeerde buizen worden ingezet (indien mediumdoorvoerend) hetzij buizen volgens opgave fabrikant met gegarandeerde treksterkte.

### Kleurstelling HDPE drukbuizen:

HDPE buizen zijn doorgaans volzwart van kleur en voorzien van een gekleurde bedrukkingstekst. Naargelang toepassing kunnen de zwarte HDPE-buizen worden voorzien van blauwe (drinkwater)- gele (gas) - bruine (persriool) - rode (elektriciteit / kabeldoorvoer) coextrusiestrepen. Indien volgens opgave fabrikant zijn mantelbuizen voor gestuurde boring doorgaans volzwart van kleur en zonder coextrusiestrepen. Controleer voor installatie altijd de bedrukking en norm die worden vermeld op de buis.

### HDPE grondstofclassificatie:

Het classificatiegetal dat bij een PE-grondstof hoort is dimensieloos en gelijk aan de MRS-waarde vermenigvuldigd met 10. De MRS waarde is de minimum vereiste tangentiële wandspanning in N/mm<sup>2</sup> die het materiaal in buisvorm gedurende 50 jaar bij 20° C moet kunnen weerstaan.

De toelaatbare tangentiële wandspanning %<sub>s</sub> wordt gevonden door de MRS waarde te delen door de veiligheidsfactor (VF). Deze factor is voor PE 80 en PE 100 (water) gesteld op 1,25.

Classificatie PE-Type	MRS (N/mm <sup>2</sup> ) bij 20°C	% <sub>s</sub> (N/mm <sup>2</sup> ) bij 20° C toelaatb.
PE 80	8,0	6,3
PE 100	10,0	8,0

### Buisidentificatie - Conversie van de drukklassen:

Buizen en hulpstukken worden geïdentificeerd door hun SDR (Standaard Dimensie Ratio), dit is de buitendiameter gedeeld door de wanddikte.

Vb. Buis Ø 110 mm met wanddikte 10 mm = SDR11, zelfde buis met wanddikte 6,6 mm = SDR17.

Vanuit de combinatie van de SDR met ingezet materiaal (i.e. grondstoffsoort PE 80 of PE 100) kan men de corresponderende drukklasse (PN) afleiden, dit door gebruik te maken van Tabel A op de volgende pagina.

Vb. Buis SDR11 uitgevoerd in grondstof PE 80 laat een druk (PN) van 12,5 bar toe. Indien hetzelfde hulpstuk gefabriceerd wordt in een grondstof PE 100 dan verhoogt de drukbestendigheid PN naar 16 bar.

### Belangrijke bemerking m.b.t. HDPE drukhulpstukken:

HDPE drukhulpstukken PE 100 kunnen zowel op PE 80 als op PE 100 buizen gelast worden, (dit zowel voor spiegelglas als elektrolas)

**Belangrijke bemerking m.b.t. lassen van HDPE drukbuizen en drukhulpstukken:** om een correcte spiegelglas- of elektrolasverbinding uit te voeren moet de wanddikte van het hulpstuk gelijk zijn aan deze van de buis. Daarom moet de SDR klasse van buis en hulpstuk steeds overeenstemmen.

**Belangrijke bemerking m.b.t. het verbinden van LDPE buizen:** LDPE is niet lasbaar, deze buizen moeten dus steeds met mechanische koppelingen worden verbonden.

## Tuyaux de pression en PEHD - Généralités

Lorsqu'on parle de PE, une classification est établie en fonction de la matière première utilisée, de la série et de la classe de pression.

### PE conduites d'eau potable :

- Le PEHD est utilisé pour les conduites principales et les raccordements domestiques, en Belgique suivant la norme NBN EN 12201. Les matières premières les plus souvent utilisées pour le PEHD sont le PE80, PE100 et PE100 RC. Pour les tuyaux fabriqués avec une matière première type PE100 RC (Resistance to crack-haute résistance aux fissurations lentes), la norme NBN T 42-116 est à appliquer.
- Le PE80 est également appliqué pour les raccordements domestiques suivant NBN EN 12201. Suivant BRL K17105 aux Pays-Bas. PE80 en mesures métriques ou pouces sont disponibles en série normale ou renforcée.

### PE conduites de gaz naturel :

- La norme belge NBN EN 1555 est à appliquer. Les matières premières utilisées sont le PE100 et PE100 RC.

PE tuyaux pour l'égouttage pression - l'industrie - les conduites incendie souterraines :

- sont à appliquer : la NBN EN 12201 et/ou la DIN 8074/75. La matière première utilisée est le PE100.

PE gaines de protection pour forage dirigé :

- soit utiliser des tuyaux normalisés (norme suivant medium à transporter)
- soit utiliser des tuyaux selon spécification du fabricant, avec garantie de résistance à traction indiquée.

### Codes couleur des tuyaux pression HDPE

Les tuyaux HDPE sont généralement de couleur noire, avec un texte imprimé en couleur. Selon l'application, ils peuvent être munis d'une ligne de couleur co-extrudée, bleue (eau potable), jaune (gaz), brune (égouttage) ou rouge (électricité). Les gaines de protection selon les normes du fabricant pour le forage dirigé sont de couleur noire sans ligne co-extrudée. Veuillez à toujours contrôler avant le placement le texte ainsi que la norme renseignés sur les tuyaux.

### Classification des matières PEHD

Le chiffre de classification correspondant à une matière première PE n'est pas en rapport avec une dimension, mais égal à la valeur MRS multipliée par 10. La valeur MRS est la résistance tangentielle minimale de la paroi en N/mm<sup>2</sup> à laquelle le matériau sous forme de tuyau doit résister durant 50 ans à une température de 20°C.

La résistance tangentielle %<sub>s</sub> est obtenue en divisant la valeur MRS par le facteur de sécurité (FS). Ce facteur est pour le PE 80 et le PE 100 (eau) fixé à 1,25.

Classification PE	MRS (N/mm <sup>2</sup> ) à 20°C	% <sub>s</sub> (N/mm <sup>2</sup> ) acceptable à 20°C
PE 80	8,0	6,3
PE 100	10,0	8,0

### Identification des tuyaux - conversion des séries de pression.

Les tuyaux et les accessoires sont identifiés par leur SDR (Standard Dimension Ratio) : ce SDR est obtenu en divisant le diamètre extérieur par l'épaisseur de paroi.

Ex.: Tuyau diam 110 avec une épaisseur de 10mm = SDR11, même tuyau avec une épaisseur de 6. mm = SDR17.

En combinant la série SDR avec le matériau appliqué (en occurrence PE80 ou PE100), on obtient la série de pression (PN), en employant le tableau A sur la page suivante.

Ex.: tuyau SDR11 exécuté en PE80: pression nominale (PN) 12.5 bars. Le même accessoire ou tuyau fabriqué en PE100: pression nominale (PN) 16 bars.

### Remarque importante concernant les accessoires en PEHD:

Accessoires PEHD PE100 peuvent être appliqués sur des tuyaux en PE80 et en PE100, également pour les deux types de soudure.

### Remarque importante concernant le soudage de tuyaux et d'accessoires en PEHD:

afin d'obtenir une soudure parfaite au miroir ou par électro-soudage, il est nécessaire de souder des accessoires et tuyaux de même épaisseur de paroi. Il est dès lors important de vérifier la correspondance des séries SDR.

### Remarque importante concernant le raccordement des tuyaux en PE80 :

Le PE80 n'est pas soudable, les tuyaux doivent donc être connectés au moyen de raccords mécaniques.

**HDPE Drukbuizen - Drinkwater - PE80 - BENOR - SDR 11  
Tuyaux de pression en PEHD - Eau potable - PE80 - BENOR - SDR 11**

Maatvoering: SDR 11 (PN 12,5 bij VF=1,25).

Dimensions: SDR 11 (PN 12,5 avec FS=1,25).

Materiaal / type de matériel: PE 80  
Keurmerk / Marque de conformité: BENOR  
Kleur / Couleur: Zwart met Blauwe Strepen / Noir/Ligne Bleu  
RAL kleurcode / code RAL: 9011  
Belastingklasse / Classe de charge: SDR11  
PN 12,5

Type aansluiting 1 / type raccordement 1: Spie / Bout Mâle

Prijsgroep/Groupe de prix: K16



Art nr. Art n°	d x e (mm)	Ø inw. id(mm)	l (m)	verpakking emballage
20024610	20 x 2.0	16	50	Rol
20024611	20 x 2.0	16	100	Rol
20024612	25 x 2.3	20.4	50	Rol
20024613	25 x 2.3	20.4	100	Rol
20024438	32 x 3.0	26	6	Lengte
20024614	32 x 3.0	26	50	Rol
20024615	32 x 3.0	26	100	Rol
20024443	40 x 3.7	32.6	6	Lengte
20024616	40 x 3.7	32.6	50	Rol
20024617	40 x 3.7	32.6	100	Rol
20024444	50 x 4.6	40.8	6	Lengte
20024618	50 x 4.6	40.8	50	Rol
20024619	50 x 4.6	40.8	100	Rol
20024620	63 x 5.8	51.4	6	Lengte
20024621	63 x 5.8	51.4	12	Lengte
20024622	63 x 5.8	51.4	50	Rol
20024623	63 x 5.8	51.4	100	Rol
20024624	75 x 6.8	61.4	6	Lengte
20024625	75 x 6.8	61.4	12	Lengte
20024626	75 x 6.8	61.4	50	Rol
20024627	75 x 6.8	61.4	100	Rol

Afwijkende lengten op aanvraag.  
Longueurs divergentes sur demande.

**HDPE Drukbuizen - Drinkwater - PE100 - BENOR - SDR 17  
Tuyaux de pression en PEHD - Eau potable - PE100 - BENOR - SDR 17**

Maatvoering: SDR 17 (PN 10 bij VF=1,25).

Dimensions: SDR 17 (PN 10 avec FS=1,25).

Materiaal / type de matériel: PE 100  
Keurmerk / Marque de conformité: BENOR  
Kleur / Couleur: Zwart met Blauwe Strepen / Noir/Ligne Bleu  
RAL kleurcode / code RAL: 9011  
Belastingklasse / Classe de charge: SDR17  
PN 10

Type aansluiting 1 / type raccordement 1: Spie / Bout Mâle

Prijsgroep/Groupe de prix: K16



Art nr. Art n°	d x e (mm)	Ø inw. id(mm)	l (m)	verpakking emballage
20024644	90 x 5.4	79.2	12	Lengte
20024646	90 x 5.4	79.2	100	Rol
20024649	110 x 6.6	96.8	12	Lengte
20024651	110 x 6.6	96.8	100	Rol
20024653	125 x 7.4	110.2	12	Lengte
20024655	125 x 7.4	110.2	100	Rol
20024657	160 x 9.5	141	12	Lengte
20024659	200 x 11.9	176.2	12	Lengte
20024437	225 x 13.4	198.2	12	Lengte
20024661	250 x 14.8	220.4	12	Lengte
20024515	280 x 16.6	246.8	12	Lengte
20024663	315 x 18.7	277.6	12	Lengte
20024665	355 x 21.1	312.8	12	Lengte
20024667	400 x 23.7	352.6	12	Lengte
20024669	450 x 26.7	396.6	12	Lengte
20024671	500 x 29.7	440.6	12	Lengte
20024673 <sup>1)</sup>	560 x 33.2	493.6	12	Lengte
20024675 <sup>1)</sup>	630 x 37.4	555.2	12	Lengte

1) Zonder BENOR-keurmerk. Afwijkende lengten op aanvraag.  
1) Sans marque de conformité BENOR. Longueurs divergentes sur demande.

Buizen, HDPE, drinkwater

HDPE Drukbuizen - Drinkwater - PE100 - BENOR - SDR 11  
Tuyaux de pression en PEHD - Eau potable - PE100 - BENOR - SDR11

Maatvoering: SDR 11 (PN 16 bij VF=1,25).

Dimensions: SDR 11 (PN 16 avec FS=1,25).

Materiaal / type de matériel: PE 100  
Keurmerk / Marque de conformité: BENOR  
Kleur / Couleur: Zwart met Blauwe Strepen / Noir/Ligne Bleu  
RAL kleurcode / code RAL: 9011  
Belastingklasse / Classe de charge: SDR11  
PN 16  
Type aansluiting 1 / type raccordement 1: Spie / Bout Mâle

Prijsgroep/Groupe de prix: K16



Art nr. Art n°	d x e (mm)	Ø inw. id(mm)	l (m)	verpakking emballage
20024706	90 x 8.2	73.6	6	Lengte
20024707	90 x 8.2	73.6	12	Lengte
20024708	90 x 8.2	73.6	50	Rol
20024647	90 x 8.2	73.6	100	Rol
20024709	110 x 10.0	90	6	Lengte
20024710	110 x 10.0	90	12	Lengte
20024712	110 x 10.0	90	100	Rol
20024713	125 x 11.4	102.2	6	Lengte
20024714	125 x 11.4	102.2	12	Lengte
20024716	125 x 11.4	102.2	100	Rol
20024717	160 x 14.6	130.8	6	Lengte
20024718	160 x 14.6	130.8	12	Lengte
20024719	200 x 18.2	163.6	6	Lengte
20024720	200 x 18.2	163.6	12	Lengte
20024465	225 x 20.5	184	6	Lengte
20024467	225 x 20.5	184	12	Lengte
20024721	250 x 22.7	204.6	6	Lengte
20024722	250 x 22.7	204.6	12	Lengte
20024724	315 x 28.6	257.8	12	Lengte
20024725	355 x 32.3	290.4	6	Lengte
20024726	355 x 32.3	290.4	12	Lengte
20024728	400 x 36.3	327.4	12	Lengte
20024730	450 x 40.9	368.2	12	Lengte
20024732	500 x 45.4	409.2	12	Lengte
20049154	560 x 50.8	458.4	12	Lengte
20024736 <sup>1</sup>	630 x 57.3	515.4	12	Lengte

Diameter 560 en afwijkende lengten op aanvraag. 1) Zonder BENOR-keurmerk.

Diamètre 560 et longueurs divergentes sur demande. 1) Sans marque de conformité BENOR.

HDPE Drukbuizen - Drinkwater - PE100 RC - SDR17  
Tuyaux de pression en PEHD - Eau Potable - PE100 RC -SDR17

Voor het grondstoftype PE-100 RC RC = Resistance to Crack: hogere weerstand tegen scheurvorming, eveneens de norm NBN T42-116.

Maatvoering: SDR 17 (PN 10 bij VF=1,25).

Pour le matière première type PE-100 RC RC = Resistance to Crack : Plus résistance à la fissuration, la norme NBN T42-116 est d'application.

Dimensions: SDR 17 (PN 10 avec FS=1,25).

Materiaal / type de matériel: PE 100 RC  
Keurmerk / Marque de conformité: BENOR  
Kleur / Couleur: Zwart met Blauwe Strepen / Noir/Ligne Bleu  
RAL kleurcode / code RAL: 9011  
Belastingklasse / Classe de charge: SDR17  
PN 10  
Type aansluiting 1 / type raccordement 1: Spie / Bout Mâle

Prijsgroep/Groupe de prix: K16



Art nr. Art n°	d x e (mm)	Ø inw. id(mm)	l (m)
20046114	450 x 26.7	396.6	12
20044331 <sup>1</sup>	560 x 33.2	493.6	12

1) Zonder BENOR-keurmerk.

1) Sans marque de conformité BENOR.

HDPE Drukbuizen - Drinkwater - PE100 RC - SDR11  
Tuyaux de pression en PEHD - Eau Potable - PE100 RC - SDR11

Voor het grondstoftype PE-100 RC = Resistance to Crack: hogere weerstand tegen scheurvorming, eveneens de norm NBN T42-116.

Maatvoering: SDR 11 (PN 16 bij VF=1,25).

Pour le matière première type PE-100 RC = Resistance to Crack : Plus résistance à la fissuration, la norme NBN T42-116 est d'application.

Dimensions: SDR 11 (PN 16 avec FS=1,25).

Materiaal / type de matériel: PE 100 RC  
Keurmerk / Marque de conformité: BENOR  
Kleur / Couleur: Zwart met Blauwe Strepen / Noir/Ligne Bleu  
RAL kleurcode / code RAL: 9011  
Belastingklasse / Classe de charge: SDR11  
PN 16

Prijsgroep/Groupe de prix: K16



Art nr. Art n°	d x e (mm)	Ø inw. id(mm)	l (m)
20046722	90 x 8.2	73.6	12
20046723	110 x 10.0	90.0	12
20046724 <sup>1</sup>	125 x 11.4	102.2	12
20046725	160 x 14.6	130.8	12
20046726	225 x 20.5	184	12
20046727	250 x 22.7	204.6	12
20412095 <sup>1</sup>	280 x 25.4	229.2	12
20046728	315 x 28.6	257.8	12
20044330	355 x 32.3	290.4	12

1) Op aanvraag.

1) Sur demande.

**HDPE Drukbuizen - Persriool - PE100-BENOR-SDR 17**  
**Tuyaux d'égouttage sous pression en PEHD-PE100-BENOR-SDR17**

Maatvoering: SDR 17 (PN 10 bij VF=1,25).

Dimensions: SDR 17 (PN 10 avec FS=1,25).

Materiaal / type de matériel: PE 100  
Keurmerk / Marque de conformité: BENOR  
Kleur / Couleur: Zwart met Bruine Strepen / Noir/Ligne Brun  
RAL kleurcode / code RAL: 9011  
Belastingklasse / Classe de charge: SDR17  
PN 10

Type aansluiting 1 / type raccordement 1: Spie / Bout Mâle

Prijsgroep/Groupe de prix: K17



Art nr. Art n°	d x e (mm)	Ø inw. id(mm)	l (m)	verpakking emballage
20024743	63 x 3.8	55.4	6	Lengte
20024744	63 x 3.8	55.4	12	Lengte
20024747	75 x 4.5	66	6	Lengte
20024748	75 x 4.5	66	12	Lengte
20024751	90 x 5.4	79.2	6	Lengte
20024752	90 x 5.4	79.2	12	Lengte
20024755	110 x 6.6	96.8	6	Lengte
20024756	110 x 6.6	96.8	12	Lengte
20024759	125 x 7.4	110.2	6	Lengte
20024760	125 x 7.4	110.2	12	Lengte
20024503	140 x 8.3	123.4	12	Lengte
20024763	160 x 9.5	141	6	Lengte
20024764	160 x 9.5	141	12	Lengte
20024505	180 x 10.7	158.6	12	Lengte
20024765	200 x 11.9	176.2	6	Lengte
20024766	200 x 11.9	176.2	12	Lengte
20024500	225 x 13.4	198.2	12	Lengte
20024767	250 x 14.8	220.4	6	Lengte
20024768	250 x 14.8	220.4	12	Lengte
20024501	280 x 16.6	246.8	12	Lengte
20024770	315 x 18.7	277.6	6	Lengte
20024771	315 x 18.7	277.6	12	Lengte
20024773	355 x 21.1	312.8	12	Lengte
20024775	400 x 23.7	352.6	12	Lengte
20024777	450 x 26.7	396.6	12	Lengte
20024779	500 x 29.7	440.6	12	Lengte
20024780 <sup>1</sup>	560 x 33.2	493.6	6	Lengte
20024781 <sup>1</sup>	560 x 33.2	493.6	12	Lengte
20024782 <sup>1</sup>	630 x 37.4	555.2	6	Lengte
20024783 <sup>1</sup>	630 x 37.4	555.2	12	Lengte

1) Zonder BENOR-keurmerk.

1) Sans marque de conformité BENOR.

**HDPE Drukbuizen - Persriool - PE100-BENOR-SDR17-Rol**  
**Tuyaux d'égouttage sous pression en PEHD-PE100-BENOR-SDR17-Rouleau**

Maatvoering: SDR 17 (PN 10 bij VF=1,25).

Dimensions: SDR 17 (PN 10 avec FS=1,25).

Materiaal / type de matériel: PE 100  
Keurmerk / Marque de conformité: BENOR  
Kleur / Couleur: Zwart met Bruine Strepen / Noir/Ligne Brun  
RAL kleurcode / code RAL: 9011  
Belastingklasse / Classe de charge: SDR17  
PN 10

Type aansluiting 1 / type raccordement 1: Spie / Bout Mâle

Prijsgroep/Groupe de prix: K17



Art nr. Art n°	d x e (mm)	Ø inw. id(mm)	l (m)	verpakking emballage
20024737	32 x 2.0	28	50	Rol
20024738	32 x 2.0	28	100	Rol
20024739	40 x 2.4	35.2	50	Rol
20024740	40 x 2.4	35.2	100	Rol
20024741	50 x 3.0	44	50	Rol
20024742	50 x 3.0	44	100	Rol
20024745	63 x 3.8	55.4	50	Rol
20024746	63 x 3.8	55.4	100	Rol
20024749	75 x 4.5	66	50	Rol
20024750	75 x 4.5	66	100	Rol
20024753	90 x 5.4	79.2	50	Rol
20024754	90 x 5.4	79.2	100	Rol
20024757	110 x 6.6	96.8	50	Rol
20024758	110 x 6.6	96.8	100	Rol
20024761	125 x 7.4	110.2	50	Rol
20024762	125 x 7.4	110.2	100	Rol

Buizen, HDPE, persriool

HDPE Drukbuizen - Persriool - PE100-BENOR-SDR11  
Tuyaux d'égouttage sous pression en PEHD-PE100-BENOR-SDR11

Maatvoering: SDR 11 (PN 16 bij VF=1,25). Ook toepasbaar voor industrie en ondergrondse brandleidingen.

Dimensions: SDR 11 (PN 16 avec FS=1,25). Egalement conçu pour l'industrie et les conduites souterraines de système d'incendie.

Materiaal / type de matériel: PE 100  
Keurmerk / Marque de conformité: BENOR  
Kleur / Couleur: Zwart met Bruine Strepen / Noir/Ligne Brun  
RAL kleurcode / code RAL: 9011  
Belastingklasse / Classe de charge: SDR11  
PN 16  
Type aansluiting 1 / type raccordement 1: Spie / Bout Mâle

Prijsgroep/Groupe de prix: K17



Art nr. Art n°	d x e (mm)	Ø inw. id(mm)	l (m)	verpakking emballage
20046091	32 x 3.0	26	6	Lengte
20046092	40 x 3.7	32.6	6	Lengte
20046093	50 x 4.6	40.8	6	Lengte
20024837	63 x 5.8	51.4	6	Lengte
20024841	75 x 6.8	61.4	6	Lengte
20024842	75 x 6.8	61.4	12	Lengte
20024845	90 x 8.2	73.6	6	Lengte
20024846	90 x 8.2	73.6	12	Lengte
20024849	110 x 10.0	90	6	Lengte
20024850	110 x 10.0	90	12	Lengte
20024853	125 x 11.4	102.2	6	Lengte
20024854	125 x 11.4	102.2	12	Lengte
20024511	140 x 12.7	114.6	12	Lengte
20024857	160 x 14.6	130.8	6	Lengte
20024858	160 x 14.6	130.8	12	Lengte
20024513	180 x 16.4	147.2	12	Lengte
20024859	200 x 18.2	163.6	6	Lengte
20024860	200 x 18.2	163.6	12	Lengte
20024507	225 x 20.5	184	12	Lengte
20024861	250 x 22.7	204.6	6	Lengte
20024862	250 x 22.7	204.6	12	Lengte
20024509	280 x 25.4	229.2	12	Lengte
20024864	315 x 28.6	257.8	12	Lengte
20024866	355 x 32.3	290.4	12	Lengte
20024868	400 x 36.3	327.4	12	Lengte
20024870	450 x 40.9	368.2	12	Lengte
20024872	500 x 45.4	409.2	12	Lengte
20049156 <sup>1</sup>	560 x 50.8	458.4	12	Lengte

Afwijkende lengtes op aanvraag. 1) Zonder BENOR-keurmerk.  
Longueurs divergentes sur demande. 1) Sans marque de conformité BENOR.

HDPE Drukbuizen - Persriool - PE100-BENOR-SDR11-Rol  
Tuyaux d'égouttage sous pression en PEHD-PE100-BENOR-SDR11-Rouleau

Maatvoering: SDR 11 (PN 16 bij VF=1,25). Ook toepasbaar voor industrie en ondergrondse brandleidingen.

Dimensions: SDR 11 (PN 16 avec FS=1,25). Egalement conçu pour l'industrie et les conduites souterraines de système d'incendie.

Materiaal / type de matériel: PE 100  
Keurmerk / Marque de conformité: BENOR  
Kleur / Couleur: Zwart met Bruine Strepen / Noir/Ligne Brun  
RAL kleurcode / code RAL: 9011  
Belastingklasse / Classe de charge: SDR11  
PN 16  
Type aansluiting 1 / type raccordement 1: Spie / Bout Mâle

Prijsgroep/Groupe de prix: K17



Art nr. Art n°	d x e (mm)	Ø inw. id(mm)	l (m)	verpakking emballage
20024832	32 x 3.0	26	100	Rol
20024834	40 x 3.7	32.6	100	Rol
20024836	50 x 4.6	40.8	100	Rol
20024840	63 x 5.8	51.4	100	Rol
20024844	75 x 6.8	61.4	100	Rol
20024848	90 x 8.2	73.6	100	Rol
20024852	110 x 10.0	90	100	Rol
20024856	125 x 11.4	102.2	100	Rol

Afwijkende lengtes op aanvraag.  
Longueurs divergentes sur demande.

HDPE gasbuizen zijn enkel geschikt voor ondergrondse toepassingen volgens NBN EN 1555. Zij mogen uitsluitend worden toegepast voor aardgas. 6 en 10 m op lengte / 50 m op rol.

*Les tuyaux en PEHD pour le gaz sont seulement utilisés pour des applications souterraines selon la norme NBN EN 1555. A utiliser uniquement pour le gaz naturel.*  
Longueurs de 6 et 10 m / rouleaux de 50 m.

#### HDPE Buis - Aardgas - PE100 - SDR11

##### Tuyaux en PEHD - Gaz naturel - PE100 - SDR11

Materiaal / type de matériel: PE 100  
Kleur / Couleur: Zwart/Gele Opdruk / Impression Noire/Jaune  
RAL kleurcode / code RAL: 9011  
Belastingklasse / Classe de charge: SDR11  
Type aansluiting 1 / type raccordement 1: Spie / Bout Mâle

Prijsgroep/Groupe de prix: K16



Art nr. Art n°	d x e (mm)	Ø inw. id(mm)	l (m)
20024407	32 x 3.0	26	50
20024417	40 x 3.7	32.6	50
20024423	63 x 5.8	51.4	50
20024424	90 x 8.2	73.6	10

#### HDPE Buis - Aardgas - PE100 - SDR17

##### Tuyaux en PEHD - Gaz naturel - PE100 - SDR17,6 PN6

HDPE gasbuizen zijn enkel geschikt voor ondergrondse toepassingen volgens NBN EN 1555. Zij mogen uitsluitend worden toegepast voor aardgas. 6 en 10 m op lengte / 50 m op rol.

*Les tuyaux en PEHD pour le gaz sont seulement utilisés pour des applications souterraines selon la norme NBN EN 1555. A utiliser uniquement pour le gaz naturel.*  
Longueurs de 6 et 10 m / rouleaux de 50 m.

Materiaal / type de matériel: PE 100  
Kleur / Couleur: Zwart/Gele Opdruk / Impression Noire/Jaune  
RAL kleurcode / code RAL: 9011  
Belastingklasse / Classe de charge: SDR17  
Type aansluiting 1 / type raccordement 1: Spie / Bout Mâle

Prijsgroep/Groupe de prix: K16



Art nr. Art n°	d x e (mm)	Ø inw. id(mm)	l (m)
20024427	110 x 6.6	96.8	10
20024402	160 x 9.5	141	10
20024403	200 x 11.9	176.2	10

#### Elektrolas overgangsmof - BIDR - SDR 11

##### Manchon de transition électrosoudable - FF - SDR 11

PE100 SDR 11 (ISO S5). 10 bar gas (VF=2,0) / 16 bar water (VF=1,25).  
Met geïntegreerde kleminrichting, wordt geleverd als kit. 4mm stekker aansluiting en begrensd lasindicator.

*PE 100 SDR 11 (ISO S5). 10 bar gaz (FS=2,0) / 16 bar eau (FS=1,25).*  
Fixation du tube intégrée, livrés en kit. Connecteurs 4mm et indicateur de soudage.

Materiaal / type de matériel: PE 100  
Kleur / Couleur: Zwart / Noir  
Belastingklasse / Classe de charge: SDR11  
Type aansluiting 1 / type raccordement 1: Elektrolasmof / Manchon Électrique  
Type aansluiting 2 / type raccordement 2: Binnendraad / Filet Femelle

Prijsgroep/Groupe de prix: K20



Art nr. Art n°	d x d2 (mm)
20026651	32 x 1
20026652	40 x 5/4
20042884	50 x 3/2
20026653	63 x 2

#### Elektrolas overgangsmof - BUDR - SDR 11

##### Manchon de transition électrosoudable - FM - SDR 11

PE100 SDR 11 (ISO S5). 10 bar gas (VF=2,0) / 16 bar water (VF=1,25).  
Met geïntegreerde kleminrichting, wordt geleverd als kit. 4mm stekker aansluiting en begrensd lasindicator.

*PE 100 SDR 11 (ISO S5). 10 bar gaz (FS=2,0) / 16 bar eau (FS=1,25).*  
Fixation du tube intégrée, livrés en kit. Connecteurs 4mm et indicateur de soudage.

Materiaal / type de matériel: PE 100  
Kleur / Couleur: Zwart / Noir  
Belastingklasse / Classe de charge: SDR11  
Type aansluiting 1 / type raccordement 1: Elektrolasmof / Manchon Électrique  
Type aansluiting 2 / type raccordement 2: Buitendraad / Filet Mâle

Prijsgroep/Groupe de prix: K20



Art nr. Art n°	d x d2 (mm)
20042880	25 x 3/4
20026654	32 x 1
20026655	40 x 5/4
20042881	40 x 3/2
20042882	50 x 3/2
20042883	63 x 3/2
20026656	63 x 2

#### Overgangsadapter - BIDR - SDR 11

##### Adaptateur - FF - SDR 11

PE100 SDR 11 (ISO S5). 10 bar gas (VF=2,0) / 16 bar water (VF=1,25).  
Voor elektrolas moffen en fittingen.

*PE 100 SDR 11 (ISO S5). 10 bar gaz (FS=2,0) / 16 bar eau (FS=1,25).*  
Pour manchons et raccords électro soudable.

Materiaal / type de matériel: PE 100  
Kleur / Couleur: Zwart / Noir  
Belastingklasse / Classe de charge: SDR11  
Type aansluiting 1 / type raccordement 1: Spie / Bout Mâle  
Type aansluiting 2 / type raccordement 2: Binnendraad / Filet Femelle

Prijsgroep/Groupe de prix: K20



Art nr. Art n°	d x d2 (mm)
20042889	32 x 1
20042890	40 x 5/4
20042891	50 x 3/2
20042892	63 x 2

#### Overgangsadapter - BUDR - SDR 11

##### Adaptateur - FM - SDR 11

PE100 SDR 11 (ISO S5). 10 bar gas (VF=2,0) / 16 bar water (VF=1,25).  
Voor elektrolas moffen en fittingen.

*PE 100 SDR 11 (ISO S5). 10 bar gaz (FS=2,0) / 16 bar eau (FS=1,25).*  
Pour manchons et raccords électro soudable.

Materiaal / type de matériel: PE 100  
Kleur / Couleur: Zwart / Noir  
Belastingklasse / Classe de charge: SDR11  
Type aansluiting 1 / type raccordement 1: Spie / Bout Mâle  
Type aansluiting 2 / type raccordement 2: Buitendraad / Filet Mâle

Prijsgroep/Groupe de prix: K20



Art nr. Art n°	d x d2 (mm)
20042893	25 x 3/4
20042894	32 x 1
20042899	40 x 5/4
20042900	40 x 3/2
20042901	50 x 3/4
20042902	63 x 3/2
20042903	63 x 2

## Buizen, HDPE, aardgas

### Overgangstuk - Staal - SDR 11 Pièce de transition - Acier - SDR 11

PE100 SDR 11 (ISO S5). 10 bar gas (VF=2,0) / 16 bar water (VF=1,25).  
Elektrolassen mogelijk. Stalen buis conform EN 10208-1, PE bekleed voor  
corrosiebestendigheid

PE 100 SDR 11 (ISO S5). 10 bar Gaz (FS=2,0) / 16 bar eau (FS=1,25).  
Electro soudable. Tube acier, selon la norme EN 10208-1, acier enrobé résistant à la  
corrosion, PE.

Materiaal / type de matériel: PE 100

Kleur / Couleur: Geel / Jaune

Belastingklasse / Classe de charge: SDR11

Type aansluiting 1 / type raccordement 1: Spie / Bout Mâle

Type aansluiting 2 / type raccordement 2: Steek / À Insérer

Prijsgroep/Groupe de prix: K20



Art nr. Art n°	d x d2 (mm)
20042885	32 x 1
20042886	40 x 5/4
20026657	63 x 2
20026658	90 x 3
20026659	110 x 1/4
20026660	160 x 6
20042887	200 x 2
20042888	315 x 12

**Mantelbuizen voor boringen - SDR 17 - PE100**  
**Gaines pour forages dirigés - SDR 17 - PE100**

Kabelbeschermingsbuizen voor boringen, zonder keurmerk.  
(Fabrieksnorm).

*Tuyaux de protection pour forages dirigés, sans marque de qualité.  
(Norme usine).*

Materiaal / type de matériel: PE 100  
Kleur / Couleur: Zwart / Noir  
RAL kleurcode / code RAL: 9011  
Belastingklasse / Classe de charge: SDR17  
Type aansluiting 1 / type raccordement 1: Spie / Bout Mâle



Art nr. Art n°	d x e (mm)	Ø inw. id(mm)	l (m)
20051049	110 x 6.6	96.8	12
20051065	125 x 7.4	110.2	12
20051061	160 x 9.5	141	12
20051053	200 x 11.9	176.2	12
20051069	225 x 13.4	198.2	12
20051057	250 x 14.8	220.4	12

Afwijkende lengten en diameters op aanvraag.  
*Autres longueurs et diamètres sur demande.*

**Mantelbuizen voor boringen PE - SDR 11 - PE100**  
**Gaines pour forages dirigés - SDR 11 - PE100**

Afwijkende lengten en diameters op aanvraag.

*Tuyaux de protection pour forages dirigés, sans marque de qualité.  
(Norme usine).*

Materiaal / type de matériel: PE 100  
Kleur / Couleur: Zwart / Noir  
RAL kleurcode / code RAL: 9011  
Belastingklasse / Classe de charge: SDR11



Art nr. Art n°	d x e (mm)	Ø inw. id(mm)	l (m)
20051107	90 x 8.2	73.6	12
20051051	110 x 10.0	90	12
20051052	110 x 10.0	90	20
20051067	125 x 11.4	102.2	12
20051068	125 x 11.4	102.2	20
20051063	160 x 14.6	130.8	12
20051064	160 x 14.6	130.8	20
20051055	200 x 18.2	163.6	12
20051056	200 x 18.2	163.6	20
20051070	225 x 20.5	184	12
20051059	250 x 22.7	204.6	12
20051060	250 x 22.7	204.6	20
20051071	225 x 20.5	184	20

Afwijkende lengten en diameters op aanvraag.  
*Autres longueurs et diamètres sur demande.*

**Mantelbuizen voor boringen PE - SDR 11 - PE80 - Haspel**  
**Gaines pour forages dirigés - SDR 11 - PE80 - Touret**

Kabelbeschermingsbuizen voor boringen, zonder keurmerk.  
(Fabrieksnorm).

*Tuyaux de protection pour forages dirigés, sans marque de qualité.  
(Norme usine).*

Materiaal / type de matériel: HDPE  
PE 100 / PEHD  
PE 100  
Kleur / Couleur: Groen / Vert  
RAL kleurcode / code RAL: 6018  
Belastingklasse / Classe de charge: SDR11



Art nr. Art n°	d x e (mm)	Ø inw. id(mm)	l (m)	verpakking emballage
20051133	40 x 3.7	32.6	2,000	haspel

Prijsgroep/Groupe de prix: K17

Prijs op aanvraag.  
*Prix sur demande.*

**Mantelbuizen voor boringen PE - SDR 11 - PE100 - Haspel**  
**Gaines pour forages dirigés - SDR 11 - PE100 - Touret**

Kabelbeschermingsbuizen voor boringen, zonder keurmerk.  
(Fabrieksnorm).

*Tuyaux de protection pour forages dirigés, sans marque de qualité.  
(Norme usine).*

Materiaal / type de matériel: PE 100  
Kleur / Couleur: Zwart / Noir  
Belastingklasse / Classe de charge: SDR11



Art nr. Art n°	d x e (mm)	Ø inw. id(mm)	l (m)	verpakking emballage
20051073	110 x 10.0	90	600	haspel
20051077	160 x 14.6	130.8	150	haspel

Prijs op aanvraag.  
*Prix sur demande.*

## Buizen, LDPE

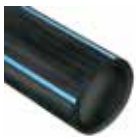
### PE40 Buizen - Metrische maat - PN 12,5 Tuyaux PE40 - Mesure métrique - PN 12,5

PE 40 - PN 12,5.  
Volgens NBN EN 12201 - reeks 2,5 voor huisaansluitingen.  
Kwaliteit drinkwater met Belgaqua goedkeur.  
Buis voorzien van blauwe coex-strepen.  
Opgelet: LDPE is niet lasbaar!

PE 40 - PN 12,5.  
Selon NBN EN 12201 - série 2,5 pour raccordements domestiques.  
Qualité eau potable avec agrément Belgaqua.  
Tuyau pourvu de lignes coextrudées en bleu.  
Attention: le PEBD n'est pas soudable!

Materiaal / type de matériel: PE 40  
Keurmerk / Marque de conformité: BENOR NBN EN 12201  
Kleur / Couleur: Zwart met Blauwe Strepen / Noir/Ligne Bleu  
RAL kleurcode / code RAL: 9011  
Belastingklasse / Classe de charge: PN 12,5  
Type aansluiting 1 / type raccordement 1: Spie / Bout Mâle

Prijsgroep/Groupe de prix: K25



Art nr. Art n°	d x e (mm)	Ø inw. id(mm)	l (m)
20024372	25 x 4.2	16.6	100
20024374	32 x 5.4	21.2	100

### LDPE Buizen - Duimse maat - R Tuyaux PEBD - Mesures en pouces - R

Versterkte reeks.  
Opgelet: LDPE is niet lasbaar!

Série renforcée.  
Attention: le PEBD n'est pas soudable!

Materiaal / type de matériel: LDPE  
Kleur / Couleur: Zwart / Noir  
RAL kleurcode / code RAL: 9011  
Belastingklasse / Classe de charge: PN 12,7  
Type aansluiting 1 / type raccordement 1: Spie/Duims / Mâle/Pouce

Prijsgroep/Groupe de prix: K25



Art nr. Art n°	Maatvoering (mm)	d x e (mm)	Ø inw. id(mm)	l (m)
20026555	1/2"	21.2 x 4.4	12.4	50
20026556	1/2"	21.2 x 4.4	12.4	100
20026560 <sup>1</sup>	1/2"	21.2 x 4.4	12.4	950
20026558	3/4"	27.3 x 4.4	18.5	50
20026559	3/4"	27.3 x 4.4	18.5	100
20026557 <sup>1</sup>	3/4"	27.3 x 4.4	18.5	550
20026561	1"	34.1 x 4.4	25.3	50
20026562	1"	34.1 x 4.4	25.3	100
20026563 <sup>1</sup>	1"	34.1 x 4.4	25.3	345
20026564	5/4"	42.3 x 5.2	31.9	50
20026565	5/4"	42.3 x 5.2	31.9	100

1) Op haspel (in m).  
1) Sur touret (en m).

Verbindingstechnieken

Er bestaan verschillende methodes voor het verbinden van PE buizen zoals:

- stuiklassen (spiegellassen)
- elektrolassen
- klemverbindingen

De verschillende methodes moeten toegepast worden, rekening houdend met de toepassingsvoorschriften van de fabrikant en volgens de regels van het vak. Afhankelijk van de diameter leent PE zich tot op zekere hoogte om op rollen of op haspels te worden geleverd. Bij aanvoer op rollen of haspels dient men rekening te houden met het feit dat de buis ge-ovaliseerd kan zijn. Bij het maken van verbindingen moet dit worden hersteld door opwarming en kalibrering middels rondklemmen, indien noodzakelijk de beschadigde buiseinden afzagen. Meer nog dan bij lengtes wordt bij rollen en haspels ook het gebruik van positioneer- en uittijnklemmen aanbevolen. Bij het verwerken van op rollen of haspels aangevoerde PE onder lage temperaturomstandigheden is zorgvuldige voorbereiding nodig en voorzichtigheid geboden. Het verdient aanbeveling om in een dergelijk geval de rollen of haspels ruimschoots van te voren af te wikkelen en afhankelijk van de buitentemperatuur de PE enige dagen gestrekt uit te leggen.

Belangrijke bemerking m.b.t. lassen van HDPE drukbuizen en drukhulpstukken: om een correcte spiegelas- of elektrolasverbinding uit te voeren moet de wanddikte van het hulpstuk gelijk zijn aan deze van de buis. Daarom moet de SDR klasse van buis en hulpstuk steeds overeenstemmen. Belangrijke bemerking m.b.t. het verbinden van LDPE buizen: LDPE is niet lasbaar, deze buizen moeten dus steeds met mechanische koppelingen worden verbonden. HDPE drukhulpstukken PE 100 kunnen zowel op PE 80 als op PE 100 buizen gelast worden (dit zowel voor spiegelas als elektrolas)!

Techniques de raccordement

Il y a différentes méthodes pour assembler tuyaux en PE comme:

- le soudage au miroir (bout à bout)
- l'électrosoudage
- des raccords à serrer

Les différentes méthodes sont appliquées tenant compte des directives de montage du fabricant et selon les règles du métier. En fonction du diamètre, le PE se prête, jusqu'à une certaine limite, à être livré sur tourets ou en rouleaux.

En cas de transport sur tourets ou en rouleaux, il convient de tenir compte du fait que le tuyau puisse présenter une forme ovale. Lors de la réalisation des raccordement, il convient de remédier à cela par échauffement et calibrage avec des arrondisseurs, si nécessaire, il faut éliminer les extrémités endommagées. Encore plus qu'avec des tuyaux en barres droites, il faut prévoir l'utilisation de positionneurs en assemblant des tuyaux en rouleaux ou tourets.

Lors du placement de PE livré en rouleaux ou sur tourets à des températures relativement basses, il convient de prévoir une préparation soigneuse du travail et d'être extrêmement prudent. Il est conseillé, dans un tel cas, de dérouler les rouleaux et les tourets amplement à l'avance et d'étaler le PE pendant plusieurs jours en fonction de la température extérieure, d'étaler le PE pendant plusieurs jours.

Remarque importante concernant le soudage de tuyaux et d'accessoires en PEHD: afin d'obtenir une soudure parfaite au miroir ou par électro-soudage, il est nécessaire de souder des accessoires et tuyaux de même épaisseur de paroi. Il est dès lors important de vérifier la correspondance des séries SDR. Remarque importante concernant le raccordement des tuyaux en PEBD: le PEBD n'est pas soudable, les tuyaux doivent donc être connectés au moyen de raccords mécaniques. Accessoires PEHD PE 100 peuvent être appliqués sur des tuyaux en PE 80 et en PE 100, également pour les deux types de soudure.

Elektrolasmoef - SDR 11

Manchon électrosoudable - SDR 11

PE100 SDR 11 (ISO S5). 10 bar gas (VF=2,0) / 16 bar water (VF=1,25). 4mm stekker aansluiting en begrensd lasindicator. Verwijderbare middenaanslag tot Ø160mm.

PE 100 SDR 11 (ISO S5). 10 bar gaz (FS=2,0) / 16 bar eau (FS=1,25). Connecteurs 4mm et indicateur de soudage. Butée centrale amovible jusqu'à Ø160mm.

Materiaal / type de matériel: PE 100

Kleur / Couleur: Zwart / Noir

Belastingklasse / Classe de charge: SDR11

PN 16

Type aansluiting 1 / type raccordement 1: Elektrolasmoef / Manchon Électrique

Type aansluiting 2 / type raccordement 2: Elektrolasmoef / Manchon Électrique

Prijsgroep/Groupe de prix: K20



Art nr. Art n°	d (mm)
20026596	20
20026597	25
20026598	32
20026599	40
20026600	50
20026601	63
20026602	75
20026603	90
20026604	110
20026605	125
20026606	140
20026607	160
20026608	180
20026609	200
20026610	225
20026611	250
20026612	280
20026613	315
20026614	355
20026615	400
20026616	450
20049364	500
20049365	560
20049366	630

Elektrolasmoef - SDR 17

Manchon électrosoudable - SDR 17

PE100 SDR 17 (ISO S5). Niet voor gastoepassingen / 10 bar water (VF=1,25). 4mm stekker aansluiting en begrensd lasindicator. Verwijderbare middenaanslag tot Ø160mm.

PE 100 SDR 17 (ISO S5). Pas pour des applications gaz / 10 bar eau (FS=1,25). Connecteurs 4mm et indicateur de soudage. Butée centrale amovible jusqu'à Ø160mm.

Materiaal / type de matériel: PE 100

Kleur / Couleur: Zwart / Noir

Belastingklasse / Classe de charge: SDR17

PN 10

Type aansluiting 1 / type raccordement 1: Elektrolasmoef / Manchon Électrique

Type aansluiting 2 / type raccordement 2: Elektrolasmoef / Manchon Électrique

Prijsgroep/Groupe de prix: K20



Art nr. Art n°	d (mm)
20047661	160
20047662	200
20047663	250
20047664	315

Hulpstukken Elektrolas, PE

**Elektrolasbocht 45° - SDR 11**  
**Coude électrosoudable 45° - SDR 11**

PE100 SDR 11 (ISO S5). 10 bar gas (VF=2,0) / 16 bar water (VF=1,25).  
4mm stekker aansluiting en begrensd lasindicator. Twee gescheiden laszones (bifilaire)  
vanaf Ø200mm.

PE 100 SDR 11 (ISO S5). 10 bar gaz (FS=2,0) / 16 bar eau (FS=1,25).  
Connecteurs 4mm et indicateur de soudage. Deux zones de soudage séparées  
(bifilaire) à partir du Ø200mm.

Materiaal / type de matériel: PE 100  
Kleur / Couleur: Zwart / Noir  
Belastingklasse / Classe de charge: SDR11  
PN 16  
Type aansluiting 1 / type raccordement 1: Elektrolasmof / Manchon Électrique  
Type aansluiting 2 / type raccordement 2: Elektrolasmof / Manchon Électrique  
Hoek / Angle: 45

Prijsgroep/Groupe de prix: K20



Art nr. Art n°	d (mm)
20026617	32
20026618	40
20026619	50
20026620	63
20026621	75
20026622	90
20026623	110
20026624	125
20026625	160
20026626	180
20042865 <sup>1</sup>	200
20026627 <sup>1</sup>	225
20042866 <sup>1</sup>	250

1) Prijs op aanvraag.  
1) Prix sur demande.

**Elektrolasbocht 90° - SDR 11**  
**Coude électrosoudable 90° - SDR 11**

PE100 SDR 11 (ISO S5). 10 bar gas (VF=2,0) / 16 bar water (VF=1,25).  
4mm stekker aansluiting en begrensd lasindicator. Twee gescheiden laszones (bifilaire)  
vanaf Ø200mm.

PE 100 SDR 11 (ISO S5). 10 bar gaz (FS=2,0) / 16 bar eau (FS=1,25).  
Connecteurs 4mm et indicateur de soudage. Deux zones de soudage séparées  
(bifilaire) à partir du Ø200mm.

Materiaal / type de matériel: PE 100  
Kleur / Couleur: Zwart / Noir  
Belastingklasse / Classe de charge: SDR11  
PN 16  
Type aansluiting 1 / type raccordement 1: Elektrolasmof / Manchon Électrique  
Type aansluiting 2 / type raccordement 2: Elektrolasmof / Manchon Électrique  
Hoek / Angle: 90

Prijsgroep/Groupe de prix: K20



Art nr. Art n°	d (mm)
20026628	20
20026629	25
20026630	32
20026631	40
20026632	50
20026633	63
20026634	75
20026635	90
20026636	110
20026637	125
20026638	160
20026639	180
20042863 <sup>1</sup>	200
20026640 <sup>1</sup>	225
20042864 <sup>1</sup>	250

1) Prijs op aanvraag.  
1) Prix sur demande.

**Elektrolas T- Stuk 90° - SDR 11**  
**T- Simple électrosoudable 90° - SDR 11**

PE100 SDR 11 (ISO S5). 10 bar gas (VF=2,0) / 16 bar water (VF=1,25).  
4mm stekker aansluiting en begrensd lasindicator. Twee gescheiden laszones (bifilaire)  
vanaf Ø200mm.

PE 100 SDR 11 (ISO S5). 10 bar gaz (FS=2,0) / 16 bar eau (FS=1,25).  
Connecteurs 4mm et indicateur de soudage. Deux zones de soudage séparées  
(bifilaire) à partir du Ø200mm.

Materiaal / type de matériel: PE 100  
Kleur / Couleur: Zwart / Noir  
Belastingklasse / Classe de charge: SDR11  
PN 16  
Type aansluiting 1 / type raccordement 1: Elektrolasmof / Manchon Électrique  
Type aansluiting 2 / type raccordement 2: Elektrolasmof / Manchon Électrique  
Type aansluiting 3 / type raccordement 3: Spie / Bout Mâle  
Hoek / Angle: 90

Prijsgroep/Groupe de prix: K20



Art nr. Art n°	d x d2 x d3 (mm)
20026641	32 x 32 x 32
20026642	40 x 40 x 40
20026643	50 x 50 x 50
20026644	63 x 63 x 63
20026645	75 x 75 x 75
20026646	90 x 90 x 90
20026647	110 x 110 x 110
20026648	125 x 125 x 125
20026649	160 x 160 x 160
20026650	180 x 180 x 180
20042860 <sup>1</sup>	200 x 200 x 200
20042861 <sup>1</sup>	225 x 225 x 225
20042862 <sup>1</sup>	250 x 250 x 250

1) Prijs op aanvraag.  
1) Prix sur demande.

**Elektrolasverloopstuk - SDR 11**  
**Réduction électrosoudable - SDR 11**

PE100 SDR 11 (ISO S5). 10 bar gas (VF=2,0) / 16 bar water (VF=1,25).  
4mm stekker aansluiting en begrensd lasindicator. Twee gescheiden laszones (bifilaire)  
vanaf Ø200mm.

PE 100 SDR 11 (ISO S5). 10 bar gaz (FS=2,0) / 16 bar eau (FS=1,25).  
Connecteurs 4mm et indicateur de soudage. Deux zones de soudage séparées  
(bifilaire) à partir du Ø200mm.

Materiaal / type de matériel: PE 100  
Kleur / Couleur: Zwart / Noir  
RAL kleurcode / code RAL: 9011  
Belastingklasse / Classe de charge: SDR11  
Type aansluiting 1 / type raccordement 1: Elektrolasmof / Manchon Électrique  
Type aansluiting 2 / type raccordement 2: Elektrolasmof / Manchon Électrique

Prijsgroep/Groupe de prix: K20



Art nr. Art n°	d x d2 (mm)
20042906	40 x 32
20042917	90 x 63
20042918	110 x 90
20042919	125 x 90
20042920	160 x 110
20042921	180 x 125
20042922 <sup>1</sup>	200 x 160
20042924 <sup>1</sup>	250 x 160
20042925 <sup>1</sup>	250 x 200

1) Prijs op aanvraag.  
1) Prix sur demande.

**Elektrolasafsluitkap - SDR 11**

**Capuchon électrosoudable - SDR 11**

PE100 SDR 11 (ISO S5). 10 bar gas (VF=2,0) / 16 bar water (VF=1,25).  
4mm stekkeraansluiting en begrensd lasindicator. Geleverd als kit, met elektrolas mof (Ø75,90,110,125,140,180mm).

PE 100 SDR 11 (ISO S5). 10 bar gaz (FS=2,0) / 16 bar eau (FS=1,25).  
Connecteurs 4mm et indicateur de soudage. Livré en kit avec manchon électro soudable (Ø75,90,110,125,140,180mm).

Materiaal / type de matériel: PE 100

Kleur / Couleur: Zwart / Noir

Belastingklasse / Classe de charge: SDR11

Type aansluiting 1 / type raccordement 1: Elektrolasmof / Manchon Électrique

Prijsgroep/Groupe de prix: K20



Art nr. Art n°	d (mm)
20042936	75
20042937	90
20042938	110
20042939	125
20042932	160
20042933 <sup>1</sup>	200
20042934 <sup>1</sup>	225

1) Prijs op aanvraag.

1) Prix sur demande.

**Overgangsadapter - BIDR - SDR 11**

**Adaptateur - FF - SDR 11**

PE100 SDR 11 (ISO S5). 10 bar gas (VF=2,0) / 16 bar water (VF=1,25).  
Voor elektrolas moffen en fittingen.

PE 100 SDR 11 (ISO S5). 10 bar gaz (FS=2,0) / 16 bar eau (FS=1,25).  
Pour manchons et raccords électro soudable.

Materiaal / type de matériel: PE 100

Kleur / Couleur: Zwart / Noir

Belastingklasse / Classe de charge: SDR11

Type aansluiting 1 / type raccordement 1: Spie / Bout Mâle

Type aansluiting 2 / type raccordement 2: Binnendraad / Filet Femelle

Prijsgroep/Groupe de prix: K20



Art nr. Art n°	d x d2 (mm)
20042889	32 x 1
20042890	40 x 5/4
20042891	50 x 3/2
20042892	63 x 2

**Overgangsadapter - BUDR - SDR 11**

**Adaptateur - FM - SDR 11**

PE100 SDR 11 (ISO S5). 10 bar gas (VF=2,0) / 16 bar water (VF=1,25).  
Voor elektrolas moffen en fittingen.

PE 100 SDR 11 (ISO S5). 10 bar gaz (FS=2,0) / 16 bar eau (FS=1,25).  
Pour manchons et raccords électro soudable.

Materiaal / type de matériel: PE 100

Kleur / Couleur: Zwart / Noir

Belastingklasse / Classe de charge: SDR11

Type aansluiting 1 / type raccordement 1: Spie / Bout Mâle

Type aansluiting 2 / type raccordement 2: Buitendraad / Filet Mâle

Prijsgroep/Groupe de prix: K20



Art nr. Art n°	d x d2 (mm)
20042893	25 x 3/4
20042894	32 x 1
20042899	40 x 5/4
20042900	40 x 3/2
20042901	50 x 3/4
20042902	63 x 3/2
20042903	63 x 2

**Elektrolas overgangsmof - BIDR - SDR 11**

**Manchon de transition électrosoudable - FF - SDR 11**

PE100 SDR 11 (ISO S5). 10 bar gas (VF=2,0) / 16 bar water (VF=1,25).  
Met geïntegreerde kleminrichting, wordt geleverd als kit. 4mm stekkeraansluiting en begrensd lasindicator.

PE 100 SDR 11 (ISO S5). 10 bar gaz (FS=2,0) / 16 bar eau (FS=1,25).  
Fixation du tube intégrée, livrés en kit. Connecteurs 4mm et indicateur de soudage.

Materiaal / type de matériel: PE 100

Kleur / Couleur: Zwart / Noir

Belastingklasse / Classe de charge: SDR11

Type aansluiting 1 / type raccordement 1: Elektrolasmof / Manchon Électrique

Type aansluiting 2 / type raccordement 2: Binnendraad / Filet Femelle

Prijsgroep/Groupe de prix: K20



Art nr. Art n°	d x d2 (mm)
20026651	32 x 1
20026652	40 x 5/4
20042884	50 x 3/2
20026653	63 x 2

**Elektrolas overgangsmof - BUDR - SDR 11**

**Manchon de transition électrosoudable - FM - SDR 11**

PE100 SDR 11 (ISO S5). 10 bar gas (VF=2,0) / 16 bar water (VF=1,25).  
Met geïntegreerde kleminrichting, wordt geleverd als kit. 4mm stekkeraansluiting en begrensd lasindicator.

PE 100 SDR 11 (ISO S5). 10 bar gaz (FS=2,0) / 16 bar eau (FS=1,25).  
Fixation du tube intégrée, livrés en kit. Connecteurs 4mm et indicateur de soudage.

Materiaal / type de matériel: PE 100

Kleur / Couleur: Zwart / Noir

Belastingklasse / Classe de charge: SDR11

Type aansluiting 1 / type raccordement 1: Elektrolasmof / Manchon Électrique

Type aansluiting 2 / type raccordement 2: Buitendraad / Filet Mâle

Prijsgroep/Groupe de prix: K20



Art nr. Art n°	d x d2 (mm)
20042880	25 x 3/4
20026654	32 x 1
20026655	40 x 5/4
20042881	40 x 3/2
20042882	50 x 3/2
20042883	63 x 3/2
20026656	63 x 2

**Overgangstuk - Staal - SDR 11**

**Pièce de transition - Acier - SDR 11**

PE100 SDR 11 (ISO S5). 10 bar gas (VF=2,0) / 16 bar water (VF=1,25).  
Elektrolassen mogelijk. Stalen buis conform EN 10208-1, PE bekleed voor corrosiebestendigheid

PE 100 SDR 11 (ISO S5). 10 bar Gaz (FS=2,0) / 16 bar eau (FS=1,25).  
Electro soudable. Tube acier, selon la norme EN 10208-1, acier enrobé résistant à la corrosion, PE.

Materiaal / type de matériel: PE 100

Kleur / Couleur: Geel / Jaune

Belastingklasse / Classe de charge: SDR11

Type aansluiting 1 / type raccordement 1: Spie / Bout Mâle

Type aansluiting 2 / type raccordement 2: Steek / À Insérer

Prijsgroep/Groupe de prix: K20



Art nr. Art n°	d x d2 (mm)
20042885	32 x 1
20042886	40 x 5/4
20026657	63 x 2
20026658	90 x 3
20026659	110 x 1/4
20026660	160 x 6
20042887	200 x 2
20042888	315 x 12

Hulpstukken las, PE

HDPE Bocht 45° - Lang type - SDR 17  
Coude PEHD 45° - Type long - SDR 17

Geschikt voor elektrolas en stuiklas. 2 x spie verlengd.

*Pour électrosoudage et soudage au miroir. 2 x bout mâle allongé.*

Materiaal / type de matériel: PE 100  
Kleur / Couleur: Zwart / Noir  
Belastingklasse / Classe de charge: SDR17  
Type aansluiting 1 / type raccordement 1: Spie / Bout Mâle  
Type aansluiting 2 / type raccordement 2: Spie / Bout Mâle  
Hoek / Angle: 45

Prijsgroep/Groupe de prix: K18



Art nr. Art n°	d (mm)
20026856	50
20026857	63
20026858	75
20026859	90
20026860	110
20026861	125
20026862	140
20026863	160
20026864	180
20026865	200
20026866	225
20026867	250
20026868	280
20026869	315

HDPE Bocht 90° - Lang type - SDR 17  
Coude PEHD 90° - Type long - SDR 17

Geschikt voor elektrolas en stuiklas. 2 x spie verlengd.

*Pour électrosoudage et soudage au miroir. 2 x bout mâle allongé.*

Materiaal / type de matériel: PE 100  
Kleur / Couleur: Zwart / Noir  
Belastingklasse / Classe de charge: SDR17  
Type aansluiting 1 / type raccordement 1: Spie / Bout Mâle  
Type aansluiting 2 / type raccordement 2: Spie / Bout Mâle  
Hoek / Angle: 90

Prijsgroep/Groupe de prix: K18



Art nr. Art n°	d (mm)
20026887	50
20026888	63
20026889	75
20026890	90
20026891	110
20026892	125
20026893	140
20026894	160
20026895	180
20026896	200
20026897	225
20026898	250
20026899	280
20026900	315

HDPE Bocht 45° - Lang type - SDR 11  
Coude PEHD 45° - Type long - SDR 11

Geschikt voor elektrolas en stuiklas. 2 x spie verlengd.

*Pour électrosoudage et soudage au miroir. 2 x bout mâle allongé.*

Materiaal / type de matériel: PE 100  
Kleur / Couleur: Zwart / Noir  
Belastingklasse / Classe de charge: SDR11  
Type aansluiting 1 / type raccordement 1: Spie / Bout Mâle  
Type aansluiting 2 / type raccordement 2: Spie / Bout Mâle  
Hoek / Angle: 45

Prijsgroep/Groupe de prix: K18



Art nr. Art n°	d (mm)
20026871	32
20026872	40
20026873	50
20026874	63
20026875	75
20026876	90
20026877	110
20026878	125
20026879	140
20026880	160
20026881	180
20026882	200
20026883	225
20026884	250
20026886	315

HDPE Bocht 90° - Lang type - SDR 11  
Coude PEHD 90° - Type long - SDR 11

Geschikt voor elektrolas en stuiklas. 2 x spie verlengd.

*Pour électrosoudage et soudage au miroir. 2 x bout mâle allongé.*

Materiaal / type de matériel: PE 100  
Kleur / Couleur: Zwart / Noir  
Belastingklasse / Classe de charge: SDR11  
Type aansluiting 1 / type raccordement 1: Spie / Bout Mâle  
Type aansluiting 2 / type raccordement 2: Spie / Bout Mâle  
Hoek / Angle: 90

Prijsgroep/Groupe de prix: K18



Art nr. Art n°	d (mm)
20026902	32
20026903	40
20026904	50
20026905	63
20026906	75
20026907	90
20026908	110
20026909	125
20026910	140
20026911	160
20026912	180
20026913	200
20026914	225
20026915	250
20026917	315

**HDPE Bocht 11° - Getrokken type - SDR 11**  
**Coude PEHD 11° - Type façonnée - SDR 11**

Geschikt voor elektrolas en stuiklas. Naadloze bocht, vervaardigd uit HDPE buis.

*Pour électrosoudage et soudage au miroir. Coude lisse, fabriqué à partir de tuyau PEHD.*

Materiaal / type de matériel: PE 100  
Kleur / Couleur: Zwart / Noir  
Belastingklasse / Classe de charge: SDR11  
Type aansluiting 1 / type raccordement 1: Spie / Bout Mâle  
Type aansluiting 2 / type raccordement 2: Spie / Bout Mâle  
Hoek / Angle: 11

Prijsgroep/Groupe de prix: K18

Art nr. Art n°	d (mm)
20041048	110
20041049	160
20041050	225



**HDPE Bocht 45° - Getrokken type - SDR 17**  
**Coude PEHD 45° - Type façonnée - SDR 17**

Geschikt voor elektrolas en stuiklas. Naadloze bocht, vervaardigd uit HDPE buis.

*Pour électrosoudage et soudage au miroir. Coude lisse, fabriqué à partir de tuyau PEHD.*

Materiaal / type de matériel: PE 100  
Kleur / Couleur: Zwart met Blauwe Strepen / Noir/Ligne Bleu  
Belastingklasse / Classe de charge: SDR17  
Type aansluiting 1 / type raccordement 1: Spie / Bout Mâle  
Type aansluiting 2 / type raccordement 2: Spie / Bout Mâle  
Hoek / Angle: 45

Prijsgroep/Groupe de prix: K00

Art nr. Art n°	d (mm)	RAD (mm)
20037073 <sup>1</sup>	160	560
20041070	450	



1) Let op! Radius van deze bocht is 3,5D.

1) Attention! Le rayon de ce virage est de 3,5D.

13

**HDPE Bocht 22° - Getrokken type - SDR 17**  
**Coude PEHD 22° - Type façonnée - SDR 17**

Geschikt voor elektrolas en stuiklas. Naadloze bocht, vervaardigd uit HDPE buis.

*Pour électrosoudage et soudage au miroir. Coude lisse, fabriqué à partir de tuyau PEHD.*

Materiaal / type de matériel: PE 100  
Kleur / Couleur: Zwart met Blauwe Strepen / Noir/Ligne Bleu  
Belastingklasse / Classe de charge: SDR17  
Type aansluiting 1 / type raccordement 1: Spie / Bout Mâle  
Type aansluiting 2 / type raccordement 2: Spie / Bout Mâle  
Hoek / Angle: 22

Prijsgroep/Groupe de prix: K00

Art nr. Art n°	d (mm)
20037066 <sup>1</sup>	125



1) Let op! Radius van deze bocht is 3,5D.

1) Attention! Le rayon de ce virage est de 3,5D.

**HDPE Bocht 45° - Getrokken type - SDR 11**  
**Coude PEHD 45° - Type façonnée - SDR 11**

Geschikt voor elektrolas en stuiklas. Naadloze bocht, vervaardigd uit HDPE buis.

*Pour électrosoudage et soudage au miroir. Coude lisse, fabriqué à partir de tuyau PEHD.*

Materiaal / type de matériel: PE 100  
Kleur / Couleur: Zwart / Noir  
Belastingklasse / Classe de charge: SDR11  
Type aansluiting 1 / type raccordement 1: Spie / Bout Mâle  
Type aansluiting 2 / type raccordement 2: Spie / Bout Mâle  
Hoek / Angle: 45

Prijsgroep/Groupe de prix: K18

Art nr. Art n°	d (mm)
20041061	355



**HDPE Bocht 22° - Getrokken type - SDR 11**  
**Coude PEHD 22° - Type façonnée - SDR 11**

Geschikt voor elektrolas en stuiklas. Naadloze bocht, vervaardigd uit HDPE buis.

*Pour électrosoudage et soudage au miroir. Coude lisse, fabriqué à partir de tuyau PEHD.*

Materiaal / type de matériel: PE 100  
Kleur / Couleur: Zwart / Noir  
Belastingklasse / Classe de charge: SDR11  
Type aansluiting 1 / type raccordement 1: Spie / Bout Mâle  
Type aansluiting 2 / type raccordement 2: Spie / Bout Mâle  
Hoek / Angle: 22

Prijsgroep/Groupe de prix: K18

Art nr. Art n°	d (mm)
20041054	90
20041055	110
20041056	160
20041057	225
20041058	280
20041059	315
20041060	355



**HDPE Bocht 90° - Getrokken type - SDR 17**  
**Coude PEHD 90° - Type façonnée - SDR 17**

Materiaal / type de matériel: PE 100

Kleur / Couleur: Zwart met Blauwe Strepen / Noir/Ligne Bleu

Belastingklasse / Classe de charge: SDR17

Type aansluiting 1 / type raccordement 1: Spie / Bout Mâle

Type aansluiting 2 / type raccordement 2: Spie / Bout Mâle

Hoek / Angle: 90

Prijsgroep/Groupe de prix: K00

Art nr. Art n°	d (mm)
20037059 <sup>1</sup>	90



1) Let op! Radius van deze bocht is 3,5D.

1) Attention! Le rayon de ce virage est de 3,5D.

## Hulpstukken las, PE

### HDPE Bocht 90° - Getrokken type - SDR 11 Coude PEHD 90° - Type façonnée - SDR 11

Geschikt voor elektrolas en stuiklas. Naadloze bocht, vervaardigd uit HDPE buis.

*Pour électrosoudage et soudage au miroir. Coude lisse, fabriqué à partir de tuyau PEHD.*

Materiaal / type de matériel: PE 100  
Kleur / Couleur: Zwart / Noir  
Belastingklasse / Classe de charge: SDR11  
Type aansluiting 1 / type raccordement 1: Spie / Bout Mâle  
Type aansluiting 2 / type raccordement 2: Spie / Bout Mâle  
Hoek / Angle: 90

Prijsgroep/Groupe de prix: K00



Art nr. Art n°	d (mm)
20037039 <sup>1</sup>	160
20041062	355

1) Let op! Radius van deze bocht is 1,5D.  
1) Attention! Le rayon de ce virage est de 1,5D.

### T- Stuk 90° - Lang type - SDR 17 T- Simple 90° - Type long - SDR 17

Geschikt voor elektrolas en stuiklas. 3 x spie verlengd.

*Pour électrosoudage et soudage au miroir. 3 x bout mâle allongé.*

Materiaal / type de matériel: PE 100  
Kleur / Couleur: Zwart / Noir  
Belastingklasse / Classe de charge: SDR17  
Type aansluiting 1 / type raccordement 1: Spie / Bout Mâle  
Type aansluiting 2 / type raccordement 2: Spie / Bout Mâle  
Type aansluiting 3 / type raccordement 3: Spie / Bout Mâle  
Hoek / Angle: 90

Prijsgroep/Groupe de prix: K18



Art nr. Art n°	d x d2 x d3 (mm)
20026938	50 x 50 x 50
20026939	63 x 63 x 63
20026940	75 x 75 x 75
20026941	90 x 90 x 90
20026942	110 x 110 x 110
20026943	125 x 125 x 125
20026945	160 x 160 x 160
20026948	200 x 200 x 200
20026949	225 x 225 x 225
20026950	250 x 250 x 250
20026951	280 x 280 x 280
20026952	315 x 315 x 315

### T- Stuk 90° - Lang type - SDR 11 T- Simple 90° - Type long - SDR 11

Geschikt voor elektrolas en stuiklas. 3 x spie verlengd.  
*Pour électrosoudage et soudage au miroir. 3 x bout mâle allongé.*

Materiaal / type de matériel: PE 100  
Kleur / Couleur: Zwart / Noir  
Belastingklasse / Classe de charge: SDR11  
Type aansluiting 1 / type raccordement 1: Spie / Bout Mâle  
Type aansluiting 2 / type raccordement 2: Spie / Bout Mâle  
Type aansluiting 3 / type raccordement 3: Spie / Bout Mâle  
Hoek / Angle: 90

Prijsgroep/Groupe de prix: K18



Art nr. Art n°	d x d2 x d3 (mm)
20026956	32 x 32 x 32
20026957	40 x 40 x 40
20026958	50 x 50 x 50
20026959	63 x 63 x 63
20026960	75 x 75 x 75
20026961	90 x 90 x 90
20026962	110 x 110 x 110
20026964	125 x 125 x 125
20026965	140 x 140 x 140
20026966	160 x 160 x 160
20026969	200 x 200 x 200
20026970	225 x 225 x 225
20026971	250 x 250 x 250
20026973	315 x 315 x 315

### Verloop T- Stuk 90° - Lang type - SDR 11 T-Simple réduit 90° - Type long - SDR 11

Geschikt voor elektrolas en stuiklas. 3 x spie verlengd.  
*Pour électrosoudage et soudage au miroir. 3 x bout mâle allongé.*

Materiaal / type de matériel: PE 100  
Kleur / Couleur: Zwart / Noir  
Belastingklasse / Classe de charge: SDR11  
Type aansluiting 1 / type raccordement 1: Spie / Bout Mâle  
Type aansluiting 2 / type raccordement 2: Spie / Bout Mâle  
Type aansluiting 3 / type raccordement 3: Spie / Bout Mâle  
Hoek / Angle: 90

Prijsgroep/Groupe de prix: K18



Art nr. Art n°	d x d2 x d3 (mm)
20026963	110 x 90 x 110
20026967	160 x 110 x 160

### Afsluitkap - Lang type - SDR 17 Capuchon - Type long - SDR 17

Geschikt voor elektrolas en stuiklas.  
*Pour électrosoudage et soudage au miroir.*

Materiaal / type de matériel: PE 100  
Kleur / Couleur: Zwart / Noir  
Belastingklasse / Classe de charge: SDR17  
Type aansluiting 1 / type raccordement 1: Spie / Bout Mâle

Prijsgroep/Groupe de prix: K18



Art nr. Art n°	d (mm)
20027068	63
20027069	75
20027070	90
20027071	110
20027072	125
20027074	160
20027076	200
20027077	225

**Afsluitkap - Lang type - SDR 11**  
**Capuchon - Type long - SDR 11**

Geschikt voor elektrolas en stuiklas.

*Pour électrosoudage et soudage au miroir.*

Materiaal / type de matériel: PE 100

Kleur / Couleur: Zwart / Noir

Belastingklasse / Classe de charge: SDR11

Type aansluiting 1 / type raccordement 1: Spie / Bout Mâle

Prijsgroep/Groupe de prix: K18



Art nr. Art n°	d (mm)
20027078	25
20027079	32
20027080	40
20027081	50
20027082	63
20027083	75
20027084	90
20027085	110
20027086	125
20027087	140
20027088	160
20027089	180
20027090	200
20027091	225
20027092	250

**Verloopstuk - Lang type - SDR 11**  
**Réduction - Type long - SDR 11**

Geschikt voor elektrolas en stuiklas. 2 x spie verlengd.

*Pour électrosoudage et soudage au miroir. 2 x bout mâle allongé.*

Materiaal / type de matériel: PE 100

Kleur / Couleur: Zwart / Noir

Belastingklasse / Classe de charge: SDR11

Type aansluiting 1 / type raccordement 1: Spie / Bout Mâle

Type aansluiting 2 / type raccordement 2: Spie / Bout Mâle

Prijsgroep/Groupe de prix: K18



Art nr. Art n°	d x d2 (mm)
20026998	32 x 25
20026999	40 x 25
20027000	40 x 32
20027001	50 x 25
20027002	50 x 32
20027003	50 x 40
20027004	63 x 32
20027005	63 x 40
20027006	63 x 50
20027007	75 x 50
20027008	75 x 63
20027009	90 x 50
20027010	90 x 63
20027011	90 x 75
20027012	110 x 63
20027013	110 x 90
20027014	125 x 63
20027015	125 x 90
20027016	125 x 110
20027017	140 x 125
20027018	160 x 90
20027019	160 x 110
20027020	160 x 125
20027021	160 x 140
20027022	180 x 125
20027023	180 x 160
20027024	200 x 160
20027026	225 x 160

**Verloopstuk - Lang type - SDR 17**  
**Réduction - Type long - SDR 17**

Geschikt voor elektrolas en stuiklas. 2 x spie verlengd.

*Pour électrosoudage et soudage au miroir. 2 x bout mâle allongé.*

Materiaal / type de matériel: PE 100

Kleur / Couleur: Zwart / Noir

Belastingklasse / Classe de charge: SDR17

Type aansluiting 1 / type raccordement 1: Spie / Bout Mâle

Type aansluiting 2 / type raccordement 2: Spie / Bout Mâle

Prijsgroep/Groupe de prix: K18



Art nr. Art n°	d x d2 (mm)
20026976	75 x 63
20026978	90 x 63
20026979	90 x 75
20026980	110 x 63
20026981	110 x 90
20026982	125 x 63
20026983	125 x 90
20026984	125 x 110
20026985	140 x 125
20026986	160 x 90
20026987	160 x 110
20026988	160 x 125
20026989	160 x 140
20026992	200 x 160
20026994	225 x 160
20026995	225 x 180
20026996	225 x 200

Hulpstukken las, PE

Voorlaskraag - Lang type - SDR 17  
Collet - Type long - SDR 17

Geschikt voor elektrolas en stuiklas, 1 x spie verlengd.

*Bride fixe. Pour électrosoudage et soudage au miroir. 1 x bout mâle allongé.*

Materiaal / type de matériel: PE 100  
Kleur / Couleur: Zwart / Noir  
Belastingklasse / Classe de charge: SDR17  
Type aansluiting 1 / type raccordement 1: Spie / Bout Mâle  
Type aansluiting 2 / type raccordement 2: Kraag / Colerette

Prijsgroep/Groupe de prix: K18



Art nr. Art n°	d (mm)
20027153	50
20027154	63
20027155	75
20027156	90
20027157	110
20027158	125
20027159	140
20027160	160
20027161	180
20027162	200
20027163	225
20027164	250
20027165	280
20027166	315

Voorlaskraag - Lang type - SDR 11  
Collet - Type long - SDR 11

Geschikt voor elektrolas en stuiklas. 1 x spie verlengd.

*Pour électrosoudage et soudage au miroir. 1 x bout mâle allongé.*

Materiaal / type de matériel: PE 100  
Kleur / Couleur: Zwart / Noir  
Belastingklasse / Classe de charge: SDR11  
Type aansluiting 1 / type raccordement 1: Spie / Bout Mâle  
Type aansluiting 2 / type raccordement 2: Kraag / Colerette

Prijsgroep/Groupe de prix: K18



Art nr. Art n°	d (mm)
20027169	25
20027170	32
20027171	40
20027172	50
20027173	63
20027174	75
20027175	90
20027176	110
20027177	125
20027178	140
20027179	160
20027180	180
20027181	200
20027182	225
20027183	250
20027184	280
20027185	315
20027186	355
20027187	400

Voorlaskraag - Lang type - SDR 11 - HP  
Collet - Type long - SDR 11 - HP

Type beweegbare flens.

Voorlaskraag met lang spie eind. Geschikt voor elektrolas en stuiklas. Inclusief losse flens, staal gecoat. Boring volgens PN10.

*Type de bride mobile, BR>  
Collet à souder avec bout mâle allongé. Pour électro soudage et soudage au miroir (bout à bout). Y compris bride libre en acier. Alésage selon PN10.*

Materiaal / type de matériel: PE 100  
Kleur / Couleur: Zwart / Noir  
Belastingklasse / Classe de charge: SDR11  
PN 10

Type aansluiting 1 / type raccordement 1: Flens / Bride  
Type aansluiting 2 / type raccordement 2: Spie / Bout Mâle

Prijsgroep/Groupe de prix: K18



Art nr. Art n°	d x d2 (mm)
20040921	200 x DN200
20040922	225 x DN200
20040925	280 x DN250

Voorlaskraag - Lang type - SDR 11 - SF  
Collet - Type long - SDR 11 - SF

Voorlaskraag met lang spie eind en EPDM O-ring afdichting. Geschikt voor elektrolas en stuiklas. Inclusief flens, staal gecoat. Boring PN10.

*Collet à souder avec bout mâle allongé et joint en EPDM. Pour électro soudage et soudage au miroir (bout à bout) Y compris bride libre en acier. Alésage selon PN10*

Materiaal / type de matériel: PE 100  
Kleur / Couleur: Zwart / Noir  
Belastingklasse / Classe de charge: SDR11  
Type aansluiting 1 / type raccordement 1: Flens / Bride  
Type aansluiting 2 / type raccordement 2: Spie / Bout Mâle

Prijsgroep/Groupe de prix: K18



Art nr. Art n°	d x d2 (mm)
20040913	355 x DN300

Voorlaskraag - Lang type - SDR 17 - SF  
Collet - Type long - SDR 17 - SF

Voorlaskraag met lang spie eind en EPDM O-ring afdichting. Geschikt voor elektrolas en stuiklas. Inclusief flens, staal gecoat. Boring PN10.

*Collet à souder avec bout mâle allongé et joint en EPDM. Pour électro soudage et soudage au miroir (bout à bout) Y compris bride libre en acier. Alésage selon PN10*

Materiaal / type de matériel: PE 100  
Kleur / Couleur: Zwart / Noir  
Belastingklasse / Classe de charge: SDR17  
PN 10

Type aansluiting 1 / type raccordement 1: Flens / Bride  
Type aansluiting 2 / type raccordement 2: Spie / Bout Mâle

Prijsgroep/Groupe de prix: K18



Art nr. Art n°	d x d2 (mm)
20040915	450 x DN400
20040917	560 x DN500

**Flensdichting - EPDM - PN10**  
**Joint plat pour bride - EPDM - PN10**

Materiaal / type de matériel: EPDM  
Kleur / Couleur: Zwart / Noir  
Belastingklasse / Classe de charge: PN 10

Prijsgroep/Groupe de prix: K18



Art nr. Art n°	d x e (mm)
20027093	25 x 3.0
20027094	32 x 3.0
20027095	40 x 3.0
20027096	50 x 3.0
20027097	63 x 3.0
20027098	75 x 3.0
20027099	90 x 3.0
20027100	110 x 3.0
20027101	125 x 3.0
20027102	140 x 3.0
20027103	160 x 3.0
20027104	180 x 3.0
20027105	200 x 6.0
20027106	225 x 6.0
20027107	250 x 6.0
20027108	280 x 6.0
20027109	315 x 6.0

Grotere diameters op aanvraag.  
*Diamètres plus grands sur demande.*

**Overschuijfflenzen - PP met stalen kern - PN10**  
**Brides libres - PP avec noyau en acier - PN10**

Grotere diameters / andere drukklasse op aanvraag.

*Diamètres plus grands / autre classe de charge sur demande.*

Materiaal / type de matériel: PP met stalen kern / PP avec noyau en acier  
Kleur / Couleur: Zwart / Noir  
Belastingklasse / Classe de charge: PN 10

Prijsgroep/Groupe de prix: K18



Art nr. Art n°	d x d2 (mm)	gaten trous
20027029	25 x DN20	4
20027030	32 x DN25	4
20027031	40 x DN32	4
20027032	50 x DN40	4
20027033	63 x DN50	4
20027034	75 x DN65	4
20027035	90 x DN80	4
20027036	110 x DN100	8
20027037	125 x DN100	8
20027038	140 x DN125	8
20027039	160 x DN150	8
20027040	180 x DN150	8
20027041	200 x DN200	8
20027042	225 x DN200	8
20027043	250 x DN250	12
20027044	280 x DN250	12
20027045	315 x DN300	12
20027046	355 x DN350	16
20027047	400 x DN400	16
20027049	500 x DN500	20

**Overschuijfflenzen - PP met stalen kern - PN16**  
**Brides libres - PP avec noyau en acier - PN16**

*Diamètres plus grands sur demande.*

Materiaal / type de matériel: PP met stalen kern / PP avec noyau en acier  
Kleur / Couleur: Zwart / Noir  
Belastingklasse / Classe de charge: PN 16

Prijsgroep/Groupe de prix: K18



Art nr. Art n°	d x d2 (mm)	gaten trous
20027029	25 x DN20	4
20027030	32 x DN25	4
20027031	40 x DN32	4
20027032	50 x DN40	4
20027033	63 x DN50	4
20027034	75 x DN65	4
20027035	90 x DN80	4
20027036	110 x DN100	8
20027037	125 x DN100	8
20027038	140 x DN125	8
20027039	160 x DN150	8
20027040	180 x DN150	8
20059676	200 x DN200	12
20059746	225 x DN200	12
20059747	250 x DN250	12
20059748	280 x DN250	12
20059749	315 x DN300	12
20059750	355 x DN350	16
20059751	400 x DN400	16
20059752	560 x DN600	20
20059753	630 x DN600	20

**Blindflenzen - PP met stalen kern - PN10**  
**Brides pleines - PP avec noyau en acier - PN10**

Grotere diameters op aanvraag.

*Diamètres plus grands sur demande.*

Materiaal / type de matériel: PP met stalen kern / PP avec noyau en acier  
Kleur / Couleur: Zwart / Noir  
Belastingklasse / Classe de charge: PN 10

Prijsgroep/Groupe de prix: K18



Art nr. Art n°	d x d2 (mm)	gaten trous
20027053	40 x DN32	4
20027054	50 x DN40	4
20027055	63 x DN50	4
20027056	75 x DN65	4
20027057	90 x DN80	8
20027058	110 x DN100	8
20027059	125 x DN100	8
20027060	140 x DN125	8
20027061	160 x DN150	8
20027062	180 x DN150	8
20027063	200 x DN200	8
20027064	225 x DN200	8
20027065	250 x DN250	12
20027066	280 x DN250	12
20027067	315 x DN300	12

Flenzen, HDPE

Blindflenzen - PP met stalen kern - PN16  
Brides pleines - PP avec noyau en acier - PN16

Materiaal / type de matériel: PP met stalen kern / PP avec noyau en acier  
Kleur / Couleur: Zwart / Noir  
Belastingklasse / Classe de charge: PN 16

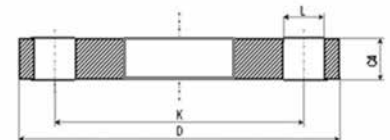
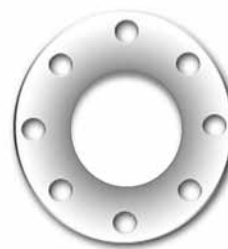
Prijsgroep/Groupe de prix: K18



Art nr. Art n°	d x d2 (mm)	gaten trous
20027053	40 x DN32	4
20027054	50 x DN40	4
20027055	63 x DN50	4
20027056	75 x DN65	4
20027057	90 x DN80	8
20027058	110 x DN100	8
20027059	125 x DN100	8
20027060	140 x DN125	8
20027061	160 x DN150	8
20027062	180 x DN150	8

Grotere diameters op aanvraag.  
Diamètres plus grands sur demande.

Overschuifflenzen - Maatvoering  
Brides libres - Dimensions



"PN Druk/Pression"	DN	D	K	L	C1	"Bouten Ecrous"	"PN Druk/Pression"	DN	D	K	L	C1	"Bouten Ecrous"	"PN Druk/Pression"	DN	D	K	L	C1	"Bouten Ecrous"	
Zie PN40							Zie PN40							PN40	10	90	60	14	14	4	M12
Zie PN40							Zie PN40							PN40	15	95	65	14	14	4	M12
Zie PN40							Zie PN40							PN40	20	105	75	14	16	4	M12
Zie PN40							Zie PN40							PN40	25	115	85	14	16	4	M12
Zie PN40							Zie PN40							PN40	32	140	100	18	18	4	M16
Zie PN40							Zie PN40							PN40	40	150	110	18	18	4	M16
Zie PN16							PN16	50	165	125	18	19	4	M16							
Zie PN16							PN16	65	185	145	18	20	8	M16							
Zie PN16							PN16	80	200	160	18	20	8	M16							
Zie PN16							PN16	100	220	180	18	22	8	M16							
Zie PN16							PN16	125	250	210	18	22	8	M16							
Zie PN16							PN16	150	285	240	22	24	8	M20							
PN10	200	340	295	22	24	8	M20	PN16	200	340	295	22	26	12	M20						
PN10	250	395	350	22	26	12	M20	PN16	250	405	355	26	29	12	M24						
PN10	300	445	400	22	26	12	M20	PN16	300	460	410	26	32	12	M24						
PN10	350	505	460	22	28	16	M20	PN16	350	520	470	26	35	16	M24						
PN10	400	565	515	26	32	16	M24	PN16	400	580	525	30	38	16	M27						
PN10	450	615	565	26	36	20	M24	PN16	450	640	585	30	42	20	M27						
PN10	500	670	620	26	38	20	M24	PN16	500	715	650	33	46	20	M30						
PN10	600	780	725	30	42	20	M27	PN16	600	840	770	36	52	20	M33						
PN10	700	895	840	30	-	24	M27	PN16	700	910	840	36	-	24	M33						

Schilapparaat  
Grattoirs

Voor een veilige verwijdering van de oxidelaag bij HDPE- en PE-Xa-buizen. Schilmes gemaakt van carbide, ontworpen als omkeerbaar mes met 2 snijkanten (dubbele levensduur). Traploos verstelbaar voor buisdiameter Ø20 - 63 mm. Uniforme spaanafvoer door veerbelast schilmes en automatische feed. Geleverd in praktische aluminium transportkoffer.

*Pour éliminer en toute sécurité la couche d'oxyde des tuyaux en HDPE et PE-Xa. Couteau à épilucher en carbure, conçu comme un couteau réversible à 2 tranchants (durée de vie doublée). Réglable en continu pour des tuyaux de diamètre Ø20 - 63 mm. Évacuation uniforme des copeaux grâce au couteau à épilucher à ressort et à l'alimentation automatique. Livré dans un coffret de transport pratique en aluminium.*

Prijsgroep/Groupe de prix: K36



Art nr. Art n°	Maatvoering (mm)
20037157	20 - 63
20037158	75 - 250

Reiniger - TANGIT KS  
Nettoyant - TANGIT KS

Te gebruiken met een schone en pluisvrije doek.

*A utiliser avec chiffon propre.*

Kleur / Couleur: Zwart / Noir

Prijsgroep/Groupe de prix: K37



Art nr. Art n°	inhoud contenu
20026595	1 l

GF MSA 2.1 Lasmachine  
GF MSA 2.1 2D Machine à souder

MSA 2.1 automatische elektrolasmachine met Bluetooth-verbinding en protocollering. Geleverd met barcode scanner, transport case, mini Welding Book.

*Machine à souder électrique automatique MSA 2.1 avec connexion Bluetooth et enregistrement des protocoles. Livrée avec lecteur de codes-barres, mallette de transport, mini-livre Welding Book.*

Prijsgroep/Groupe de prix: K00



Art nr. Art n°
20049134

GF MSA 4.0 2D Lasmachine druk  
GF MSA 4.0 2D Machine à souder pression

Elektrolasmachine met volledige traceability, GPS en Bluetooth functies. Inclusief met MSA barcodescanner (QR codelezer).

*Machine à souder électrique avec traçabilité complète, fonctions GPS et Bluetooth. Comprend un lecteur de codes-barres MSA (lecteur de codes QR).*

Prijsgroep/Groupe de prix: K36



Art nr. Art n°
20049135

Aftekenpotlood voor PE  
Crayon marqueur pour PE

Geel aftekenpotlood geschikt voor aftekenen op PE.

*Crayon marqueur jaune adapté au marquage sur PE.*

Prijsgroep/Groupe de prix: K00



Art nr. Art n°
20034619

## Klemkoppelingen, kunststof

Voor LDPE- MDPE- HDPE buizen.

Toepassingen:

- Drinkwaterleiding
- Industrie
- Irrigatie en beregening
- Land- en tuinbouw
- Waterwinning
- Zwembadtechniek
- Brandleidingen
- Sanitair

- Vloeibaar voedseltransport

De koppelingen zijn geschikt voor volgende werkdrukken bij een watertemperatuur van 20° C:

Ø20 - 63 mm: PN 16

Ø75 - 90 mm: PN 10

Bij een hogere temperatuur dan vermeld, gelieve contact op te nemen met de verkooptdienst te Pelt.

Pour tuyaux en PEHD- PEMD- PEHD.

Applications:

- Eau potable
- Industrie
- Irrigation et pulvérisation
- Horticulture et agriculture
- Forage de puits
- Techniques de piscine
- Conduites d'incendie
- Sanitaire
- Transport d'aliments liquides

Les raccords conviennent pour les pressions suivantes, à une température d'eau de 20° C:

Ø20 - 63 mm: PN 16

Ø75 - 90 mm: PN 10

Pour une température supérieure à celle mentionnée, prière de prendre contact avec le service de vente à Pelt.

### Rechte koppeling - PE x PE

#### Manchon droit - PE x PE

Materiaal / type de matériel: PP

Kleur / Couleur: Zwart / Noir

Belastingklasse / Classe de charge: PN 16

Type aansluiting 1 / type raccordement 1: Klemkoppeling / Raccordà pince

Type aansluiting 2 / type raccordement 2: Klemkoppeling / Raccordà pince

Prijsgroep/Groupe de prix: K21



Art nr. Art n°	d x d2 (mm)
20021037	20 x 20
20021038	25 x 25
20021039	32 x 32
20021040	40 x 40
20021041	50 x 50
20021042	63 x 63
20021043 <sup>1</sup>	75 x 75
20021044 <sup>1</sup>	90 x 90

1) PN10.

1) PN10.

### Verloop koppeling - PE x PE

#### Manchon réduit - PE x PE

Materiaal / type de matériel: PP

Kleur / Couleur: Zwart / Noir

Belastingklasse / Classe de charge: PN 16

Type aansluiting 1 / type raccordement 1: Klemkoppeling / Raccordà pince

Type aansluiting 2 / type raccordement 2: Klemkoppeling / Raccordà pince

Prijsgroep/Groupe de prix: K21



Art nr. Art n°	d x d2 (mm)
20021052	25 x 20
20021054	32 x 25
20021056	40 x 32
20021059	50 x 40
20021063	63 x 50
20021065 <sup>1</sup>	75 x 63

1) PN10.

1) PN10.

### Overgangskoppeling - PE x BUDR

#### Raccord transitoire - PE x FM

Materiaal / type de matériel: PP

Kleur / Couleur: Zwart / Noir

Belastingklasse / Classe de charge: PN 16

Type aansluiting 1 / type raccordement 1: Klemkoppeling / Raccordà pince

Type aansluiting 2 / type raccordement 2: Buitendraad / Filet Mâle

Prijsgroep/Groupe de prix: K21



Art nr. Art n°	d x d2 (mm)
20021116	20 x 1/2
20021117	20 x 3/4
20021119	25 x 1/2
20021120	25 x 3/4
20021123	32 x 1
20021127	40 x 1 1/4
20021130	50 x 1 1/2
20021134	63 x 2
20021136 <sup>1</sup>	75 x 2 1/2
20021140 <sup>1</sup>	90 x 3

1) PN10.

1) PN10.

### Overgangskoppeling - PE x BIDR

#### Raccord transitoire - PE x FF

Materiaal / type de matériel: PP

Kleur / Couleur: Zwart / Noir

Belastingklasse / Classe de charge: PN 16

Type aansluiting 1 / type raccordement 1: Klemkoppeling / Raccordà pince

Type aansluiting 2 / type raccordement 2: Binnendraad / Filet Femelle

Prijsgroep/Groupe de prix: K21



Art nr. Art n°	d x d2 (mm)
20021145	20 x 1/2
20021147	25 x 3/4
20021150	32 x 1
20021152	40 x 1 1/4
20021154	50 x 1 1/2
20021157	63 x 2
20021159 <sup>1</sup>	75 x 2 1/2
20021161 <sup>1</sup>	90 x 3

1) PN10.

1) PN10.

### Knie 90° - PE x BIDR

#### Coude 90° - PE x FF

Materiaal / type de matériel: PP

Kleur / Couleur: Zwart / Noir

Belastingklasse / Classe de charge: PN 16

Type aansluiting 1 / type raccordement 1: Klemkoppeling / Raccordà pince

Type aansluiting 2 / type raccordement 2: Binnendraad / Filet Femelle

Hoek / Angle: 90

Prijsgroep/Groupe de prix: K21



Art nr. Art n°	d x d2 (mm)
20021175	20 x 1/2
20021179	32 x 1
20021177	25 x 3/4
20021181	40 x 5/4

**Knie 90° - PE x PE**  
**Coude 90° - PE x PE**

Materiaal / type de matériel: PP  
Kleur / Couleur: Zwart / Noir  
Belastingklasse / Classe de charge: PN 16  
Type aansluiting 1 / type raccordement 1: Klemkoppeling / Raccord à pince  
Type aansluiting 2 / type raccordement 2: Klemkoppeling / Raccord à pince  
Hoek / Angle: 90

Prijsgroep/Groupe de prix: K21



Art nr. Art n°	d x d2 (mm)
20021070	20 x 20
20021071	25 x 25
20021072	32 x 32
20021073	40 x 40
20021074	50 x 50
20021075	63 x 63
20021076 <sup>1</sup>	75 x 75

1) PN10.  
1) PN10.

**Knie 90° - PE x BUDR**  
**Coude 90° - PE x FM**

Materiaal / type de matériel: PP  
Kleur / Couleur: Zwart / Noir  
Belastingklasse / Classe de charge: PN 16  
Type aansluiting 1 / type raccordement 1: Klemkoppeling / Raccord à pince  
Type aansluiting 2 / type raccordement 2: Buitendraad / Filet Mâle  
Hoek / Angle: 90

Prijsgroep/Groupe de prix: K21



Art nr. Art n°	d x d2 (mm)
20021162	20 x 1/2
20021163	20 x 3/4
20021165	25 x 3/4
20021166	32 x 1
20021167	40 x 5/4

**T- Stuk - PE x PE x PE**  
**T- Simple - PE x PE x PE**

Materiaal / type de matériel: PP  
Kleur / Couleur: Zwart / Noir  
Belastingklasse / Classe de charge: PN 16  
Type aansluiting 1 / type raccordement 1: Klemkoppeling / Raccord à pince  
Type aansluiting 2 / type raccordement 2: Klemkoppeling / Raccord à pince  
Type aansluiting 3 / type raccordement 3: Klemkoppeling / Raccord à pince  
Hoek / Angle: 90

Prijsgroep/Groupe de prix: K21



Art nr. Art n°	d x d2 x d3 (mm)
20021084	20 x 20 x 20
20021085	25 x 25 x 25
20021086	32 x 32 x 32
20021087	40 x 40 x 40
20021088	50 x 50 x 50
20021089	63 x 63 x 63
20021090 <sup>1</sup>	75 x 75 x 75

1) PN10.  
1) PN10.

**Verloop T- Stuk - Enkel - PE x PE x PE**  
**T- Réduit - Simple - PE x PE x PE**

Materiaal / type de matériel: PP  
Kleur / Couleur: Zwart / Noir  
Belastingklasse / Classe de charge: PN 16  
Hoek / Angle: 90

Prijsgroep/Groupe de prix: K21



Art nr. Art n°	d x d2 x d3 (mm)
20021094	25 x 20 x 25
20021095	32 x 25 x 32
20021096	40 x 32 x 40
20025196	50 x 40 x 50
20021098	63 x 50 x 63
20025197	75 x 63 x 75

**T- Stuk met binnendraad - PE x BIDR x PE**  
**T- Simple avec filet femelle - PE x FF x PE**

Materiaal / type de matériel: PP  
Kleur / Couleur: Zwart / Noir  
Belastingklasse / Classe de charge: PN 16  
Type aansluiting 2 / type raccordement 2: Binnendraad / Filet Femelle  
Hoek / Angle: 90

Prijsgroep/Groupe de prix: K21



Art nr. Art n°	d x d2 x d3 (mm)
20021198	20 x 1/2 x 20
20021201	25 x 3/4 x 25
20021205	32 x 1 x 32
20021209	40 x 1 1/4 x 40
20021212	50 x 1 1/2 x 50
20021214	63 x 2 x 63

**Eindstop**  
**Bouchon**

Materiaal / type de matériel: PP  
Kleur / Couleur: Zwart / Noir  
Belastingklasse / Classe de charge: PN 16  
Type aansluiting 1 / type raccordement 1: Klemkoppeling / Raccord à pince

Prijsgroep/Groupe de prix: K21



Art nr. Art n°	d (mm)
20025200	20
20021105	25
20021106	32
20021107	40
20021108	50
20021109	63
20025201 <sup>1</sup>	75
20021111 <sup>1</sup>	90

1) PN10.  
1) PN10.

**Nippel - BUDR**  
**Mamelon - FM**

Materiaal / type de matériel: PP  
Kleur / Couleur: Zwart / Noir  
Belastingklasse / Classe de charge: PN 16  
Type aansluiting 1 / type raccordement 1: Buitendraad / Filet Mâle  
Type aansluiting 2 / type raccordement 2: Buitendraad / Filet Mâle

Prijsgroep/Groupe de prix: K21



Art nr. Art n°	d x d2 (inch)
20025202	3/4 x 3/4
20025203	1 x 1
20025204	5/4 x 5/4
20021226	3/2 x 3/2
20025205	2 x 2

Klemkoppelingen, kunststof

**Verloopnippel - BUDR**  
**Mamelon réduit - FM**

Materiaal / type de matériel: PP  
Kleur / Couleur: Zwart / Noir  
Belastingklasse / Classe de charge: PN 16  
Type aansluiting 1 / type raccordement 1: Buitendraad / Filet Mâle  
Type aansluiting 2 / type raccordement 2: Buitendraad / Filet Mâle

Prijsgroep/Groupe de prix: K21



Art nr. Art n°	d x d2 (inch)
20025206	3/4 x 1/2
20025207	1 x 3/4
20025208	5/4 x 1
20025209	3/2 x 5/4
20025210	2 x 3/2

**Draadstop - BUDR**  
**Bouchon de fil - FM**

Materiaal / type de matériel: PP  
Kleur / Couleur: Zwart / Noir  
Belastingklasse / Classe de charge: PN 16  
Type aansluiting 1 / type raccordement 1: Buitendraad / Filet Mâle

Prijsgroep/Groupe de prix: K21



Art nr. Art n°	d (inch)
20021227	1/2
20021228	3/4
20021229	1
20021230	1 1/4
20021231	1 1/2
20025216	2

**Draadstop - BIDR**  
**Bouchon de fil - FF**

Materiaal / type de matériel: PP  
Kleur / Couleur: Zwart / Noir  
RAL kleurcode / code RAL: 9011  
Belastingklasse / Classe de charge: PN 16  
Type aansluiting 1 / type raccordement 1: Binnendraad / Filet Femelle

Prijsgroep/Groupe de prix: K21



Art nr. Art n°	d (inch)
20025217	1/2
20027280	3/4
20027281	1
20027282	5/4
20027283	3/2
20027284	2

**Verloopring - BIDR x BUDR**  
**Réduction - FF x FM**

Materiaal / type de matériel: PP  
Kleur / Couleur: Zwart / Noir  
Belastingklasse / Classe de charge: PN 16  
Type aansluiting 1 / type raccordement 1: Binnendraad / Filet Femelle  
Type aansluiting 2 / type raccordement 2: Buitendraad / Filet Mâle

Prijsgroep/Groupe de prix: K21



Art nr. Art n°	d x d2 (inch)
20027294	3/4 x 1/2
20027295	1 x 1/2
20027296	1 x 3/4
20027297	5/4 x 3/4
20027298	3/2 x 3/4
20027299	5/4 x 1
20027300	3/2 x 1
20027301	3/2 x 5/4

**Verloopring - BUDR x BIDR**  
**Réduction - FM x FF**

Materiaal / type de matériel: PP  
Kleur / Couleur: Zwart / Noir  
Belastingklasse / Classe de charge: PN 16  
Type aansluiting 1 / type raccordement 1: Buitendraad / Filet Mâle  
Type aansluiting 2 / type raccordement 2: Binnendraad / Filet Femelle

Prijsgroep/Groupe de prix: K21



Art nr. Art n°	d x d2 (inch)
20025218	3/2 x 3/4
20025219	3/2 x 1
20025220	3/2 x 5/4
20025221	2 x 1
20025222	2 x 5/4
20025223	2 x 3/2
20027302	3/4 x 1/2
20027303	1 x 1/2
20027304	1 x 3/4
20027306	5/4 x 3/4
20027307	5/4 x 1

**Mof - BIDR**  
**Manchon - FF**

Materiaal / type de matériel: PP  
Kleur / Couleur: Zwart / Noir  
Belastingklasse / Classe de charge: PN 16  
Type aansluiting 1 / type raccordement 1: Binnendraad / Filet Femelle  
Type aansluiting 2 / type raccordement 2: Binnendraad / Filet Femelle

Prijsgroep/Groupe de prix: K21



Art nr. Art n°	d x d2 (inch)
20027285	3/4 x 3/4
20027286	1 x 1
20027287	5/4 x 5
20027288	3/2 x 3/2
20027289	2 x 2

**Verloopmof - BIDR**  
**Manchon réduit - FF**

Materiaal / type de matériel: PP  
Kleur / Couleur: Zwart / Noir  
Belastingklasse / Classe de charge: PN 16  
Type aansluiting 1 / type raccordement 1: Binnendraad / Filet Femelle  
Type aansluiting 2 / type raccordement 2: Binnendraad / Filet Femelle

Prijsgroep/Groupe de prix: K21



Art nr. Art n°	d x d2 (inch)
20027290	3/4 x 1/2
20027291	1 x 3/4
20027292	5/4 x 1
20027293	3/2 x 5/4

Messing koppelingen voor duimse maten in de gewone en de versterkte reeks BSN: normale reeks (witte stip). De koppeling is bestemd voor het koppelen van zachte of van harde polyethyleenbuis. De koppeling biedt een absolute zekerheid voor wat de waterdichtheid en de trekvastheid betreft.

*Raccords en laiton pour mesures en pouces de la série normale et renforcée BSN: série normale (point blanc). Le raccord se destine à l'accouplement de tuyaux en polyéthylène BD et HD. Il offre une sécurité absolue en ce qui concerne l'étanchéité et la résistance à la traction.*

#### Koppelingen - BSN - PE x BIDR Raccords - BSN - PE x FF

BSN: Normale reeks (witte stip).

BSN: Série normale (point blanc).

Materiaal / type de matériel: Messing / Laiton  
Belastingklasse / Classe de charge: Normaal  
Type aansluiting 1 / type raccordement 1: Klemkoppeling / Raccord à pince  
Type aansluiting 2 / type raccordement 2: Binnendraad / Filet Femelle

Prijsgroep/Groupe de prix: K19



Art nr. Art n°	d x d2 (inch)
20027220	3/4 x 3/4
20027221	1 x 1
20027222	5/4 x 5/4
20027223	3/2 x 3/2
20027224	2 x 2

#### Koppelingen - BSN - PE x BUDR Raccords - BSN - PE x FM

BSN: Normale reeks (witte stip).

BSN: Série normale (point blanc).

Materiaal / type de matériel: Messing / Laiton  
Belastingklasse / Classe de charge: Normaal  
Type aansluiting 1 / type raccordement 1: Klemkoppeling / Raccord à pince  
Type aansluiting 2 / type raccordement 2: Buitendraad / Filet Mâle

Prijsgroep/Groupe de prix: K19



Art nr. Art n°	d x d2 (inch)
20027214	3/4 x 3/4
20027215	1 x 1
20027216	5/4 x 5/4
20027217	3/2 x 3/2
20027218	2 x 2

#### Koppelingen - BSR - PE x BIDR Raccords - BSR - PE x FF

BSR: Versterkte reeks (rode stip).

BSR: Série renforcée (point rouge).

Materiaal / type de matériel: Messing / Laiton  
Belastingklasse / Classe de charge: Versterkt  
Type aansluiting 1 / type raccordement 1: Klemkoppeling / Raccord à pince  
Type aansluiting 2 / type raccordement 2: Binnendraad / Filet Femelle

Prijsgroep/Groupe de prix: K19



Art nr. Art n°	d x d2 (inch)
20027235	1/2 x 1/2
20027236	3/4 x 3/4
20027237	1 x 1
20027238	5/4 x 5/4

#### Koppelingen - BSR - PE x BUDR Raccords - BSR - PE x FM

BSR: Versterkte reeks (rode stip).

BSR: Série renforcée (point rouge).

Materiaal / type de matériel: Messing / Laiton  
Belastingklasse / Classe de charge: Versterkt  
Type aansluiting 1 / type raccordement 1: Klemkoppeling / Raccord à pince  
Type aansluiting 2 / type raccordement 2: Buitendraad / Filet Mâle

Prijsgroep/Groupe de prix: K19



Art nr. Art n°	d x d2 (inch)
20027231	1/2 x 1/2
20027232	3/4 x 3/4
20027233	1 x 1
20027234	5/4 x 5/4

#### Koppelingen - BSR - PE x PE Raccords - BSR - PE x PE

BSR: Versterkte reeks (rode stip).

BSR: Série renforcée (point rouge).

Materiaal / type de matériel: Messing / Laiton  
Belastingklasse / Classe de charge: Versterkt  
Type aansluiting 1 / type raccordement 1: Klemkoppeling / Raccord à pince  
Type aansluiting 2 / type raccordement 2: Klemkoppeling / Raccord à pince

Prijsgroep/Groupe de prix: K19



Art nr. Art n°	d x d2 (inch)
20027239	1/2 x 1/2
20027240	3/4 x 3/4
20027241	1 x 1
20027242	5/4 x 5/4

#### Bocht - BSR - PE x BIDR Coude - BSR - PE x FF

BSR: Versterkte reeks (rode stip).

BSR: Série renforcée (point rouge).

Materiaal / type de matériel: Messing / Laiton  
Belastingklasse / Classe de charge: Versterkt  
Type aansluiting 1 / type raccordement 1: Klemkoppeling / Raccord à pince  
Type aansluiting 2 / type raccordement 2: Binnendraad / Filet Femelle  
Hoek / Angle: 90

Prijsgroep/Groupe de prix: K19



Art nr. Art n°	d x d2 (inch)
20027268	1/2 x 1/2
20027269	3/4 x 3/4
20027270	1 x 1
20027271	5/4 x 5/4

#### Bocht - BSR - PE x PE Coude - BSR - PE x PE

BSR: Versterkte reeks (rode stip).

BSR: Série renforcée (point rouge).

Materiaal / type de matériel: Messing / Laiton  
Belastingklasse / Classe de charge: Versterkt  
Type aansluiting 1 / type raccordement 1: Klemkoppeling / Raccord à pince  
Type aansluiting 2 / type raccordement 2: Klemkoppeling / Raccord à pince  
Hoek / Angle: 90

Prijsgroep/Groupe de prix: K19



Art nr. Art n°	d x d2 (inch)
20027264	1/2 x 1/2
20027265	3/4 x 3/4
20027266	1 x 1
20027267	5/4 x 5/4

Klemkoppelingen, messing

T- Stuk - BSR - PE x BIDR  
T- Simple - BSR - PE x FF

BSR: Versterkte reeks (rode stip).

BSR: Série renforcée (point rouge).

Materiaal / type de matériel: Messing / Laiton  
Belastingklasse / Classe de charge: Versterkt  
Type aansluiting 1 / type raccordement 1: Klemkoppeling / Raccord à pince  
Type aansluiting 2 / type raccordement 2: Binnendraad / Filet Femelle  
Type aansluiting 3 / type raccordement 3: Klemkoppeling / Raccord à pince  
Hoek / Angle: 90

Prijsgroep/Groupe de prix: K19



Art nr. Art n°	d x d2 x d3 (inch)
20027276	1/2 x 1/2 x 1/2
20027277	3/4 x 3/4 x 3/4
20027278	1 x 1 x 1
20027279	5/4 x 5/4 x 5/4

T- Stuk - BSR - 3 x PE  
T- Simple - BSR - 3 x PE

BSR: Versterkte reeks (rode stip).

BSR: Série renforcée (point rouge).

Materiaal / type de matériel: Messing / Laiton  
Belastingklasse / Classe de charge: Versterkt  
Type aansluiting 1 / type raccordement 1: Klemkoppeling / Raccord à pince  
Type aansluiting 2 / type raccordement 2: Knelkoppeling / Manchon À Visser  
Type aansluiting 3 / type raccordement 3: Klemkoppeling / Raccord à pince  
Hoek / Angle: 90

Prijsgroep/Groupe de prix: K19



Art nr. Art n°	d x d2 x d3 (inch)
20027272	1/2 x 1/2 x 1/2
20027273	3/4 x 3/4 x 3/4
20027274	1 x 1 x 1
20027275	5/4 x 5/4 x 5/4

Teflon tape  
Tape Teflon

Voor het maken van waterdichte aansluitingen bij overgangen waar gebruik wordt gemaakt van schroefdraad- hulpstukken.

Pour étanchéfier les transitions par raccords à filet.

Materiaal / type de matériel: Nylon

Prijsgroep/Groupe de prix: K36



Art nr. Art n°	Type	Maatvoering (mm)
20033733	Teflon tape 12m / Ruban de téflon 12m	12 x 0,1

PTFE draaddichting - Flon 100  
Fil d'étanchéité PTFE - Flon 100

FLON-100 is een dynamisch PTFE-kkoord voor het afdichten van metalen en kunststof schroefdraadverbindingen. Het grote voordeel ten opzichte van teflon of hennep is dat terugdraaien tot 45° mogelijk is. FLON-100 is geschikt voor watertoepassingen (warm en koud).

FLON-100 est un cordon de PTFE dynamique pour étancher les raccords filetés métalliques et plastiques. Le grand avantage par rapport au téflon ou de chanvre est qu'il est possible de le retourner à 45°. FLON-100 convient pour les applications d'eau (chaude et froide).

Materiaal / type de matériel: Nylon  
Kleur / Couleur: Wit / Blanc  
RAL kleurcode / code RAL: 9001

Prijsgroep/Groupe de prix: K36



Art nr. Art n°	Type
20033732	Flon 100