

Rainbox Cube

Chambre de visite intégrée

Pour un accès, une inspection et un nettoyage faciles



Caractéristiques techniques

Chambre de visite intégrée de Rainbox Cube

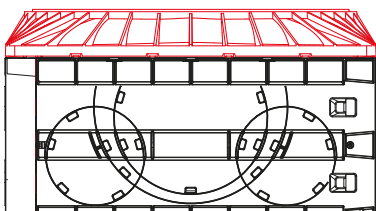
Chambre de visite polypropylène

Matériau : Fibre de verre renforcé PP

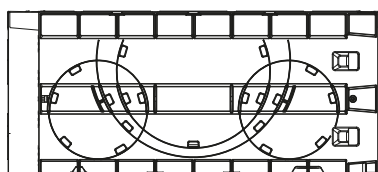


Article	Description	Nombre de pièces	L x l x H mm	Contenu litre	Poids kg	Raccordements
						DN
20048744	Parois de fosse H1	4	800 x 800 x 355	230	16	2 x DN 200
20048745	Parois de fosse H2	4	800 x 800 x 660	420	27	4 x DN200 ou 1 x DN315 ou 1 x DN 400
20048746	Plaque de fond ou partie supérieure	1	800 x 800 x 110	-	9	-

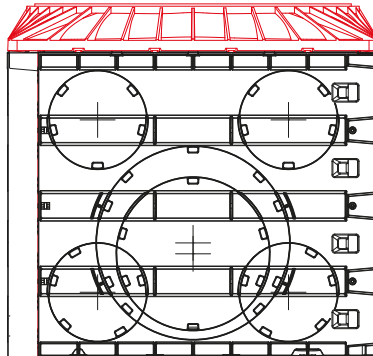
Vue latérale parois de fosse H1 avec partie supérieure



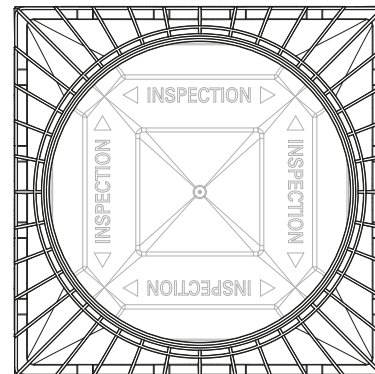
Vue latérale parois de fosse H1 sans partie supérieure



Vue latérale parois de fosse H2 avec partie supérieure

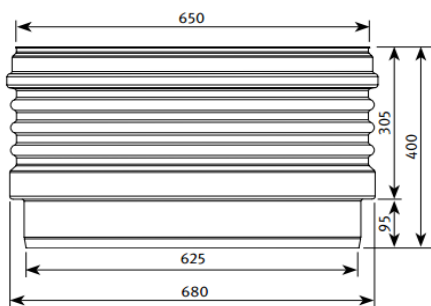


Vue de dessus parois de fosse avec partie supérieure



Chambre de visite intégrée de Rainbow Cube

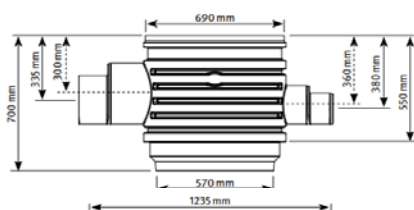
Accessoires



Embout

Matériau : PP recyclé

Article d'article	Hauteur (mm)	Hauteur utile (mm)	Diamètre (mm)	Poids (kg)
20048747	400	300	600	6

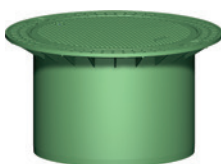


Embout à raccordement

Doté de raccords de 160, 200, 250 et 315 mm.

Matériau : PP recyclé

Article d'article	Hauteur (mm)	Hauteur utile (mm)	Diamètre (mm)	Poids (kg)
20048748	700	550	600	8



Recouvrement (sur lequel on peut marcher)

Article d'article	Hauteur (mm)	Hauteur utile (mm)	Diamètre (mm)	Poids (kg)
20048749	360	140-340	600	9
20048750	476	140-440	600	15



Recouvrement (capacité de charge 3,5 t)

Article d'article	Hauteur (mm)	Hauteur utile (mm)	Diamètre (mm)	Poids (kg)
20048751	476	140-440	600	55



Rehausse télescopique pour recouvrement accessible à la circulation

Article d'article	Hauteur (mm)	Hauteur utile (mm)	Diamètre (mm)	Poids (kg)
20048752	460	140-440	600	11

DYKA n'est pas responsable de tout dommage, direct ou indirect, dans le chef de l'acheteur ou de ses sous-traitants résultant du non-respect des prescriptions et instructions fournies par DYKA pour l'application, le stockage, l'utilisation, le traitement ou la mise en œuvre des produits DYKA. DYKA décline toute responsabilité si l'acheteur ou ses sous-traitants ne satisfont pas aux prescriptions en vigueur ou si les choses livrées sont utilisées en violation des réglementations publiques. Les conseils de DYKA ne concernent que les produits qui sont proposés par DYKA. Les conditions générales de DYKA telles que déposées auprès de la Chambre de commerce s'appliquent. DYKA a accordé le plus grand soin à l'exactitude et au caractère complet des informations lors de la rédaction de ce document. DYKA ne peut cependant pas être tenue responsable des dommages résultant d'une quelconque inexactitude ou d'un manque d'exhaustivité des informations de ce document. Les informations fournies dans ce document sont indicatives. Il convient toujours de consulter la réglementation locale du bâtiment pour avoir une vision complète.