

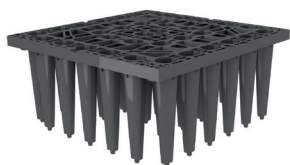
# Rainbox Core

## Caisson d'infiltration

La solution économique  
Résistant aux lourdes charges



### Caractéristiques techniques

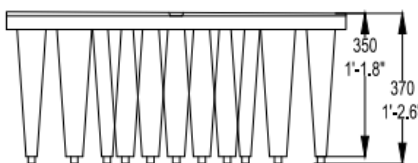


#### Rainbox Cube Core 225 litres

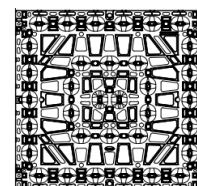
Raccordements 2 x 110 mm et 2 x 110/160/200 mm.

Matériau : PP recyclé

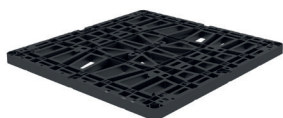
Numéro d'article	Volume (L)	Volume utile (L)	Longueur (mm)	Largeur (mm)	Hauteur (mm)	Poids (kg)
20048741	225	217	800	800	350	9



Vue latérale



Vue de dessus



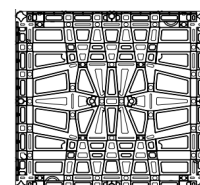
#### Rainbox Cube Core plaque de fond

Matériau : PP recyclé

Numéro d'article	Volume (L)	Volume utile (L)	Longueur (mm)	Largeur (mm)	Hauteur (mm)	Poids (kg)
20048742	25	20	800	800	40	4



Vue latérale



Vue de dessus

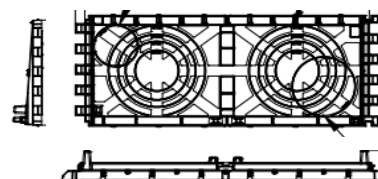


#### Rainbox Cube Core plaque terminale

Matériau : PP recyclé

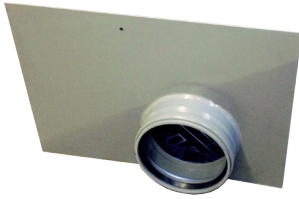
Jeu de 2 pièces (numéro d'article 20048743)

Raccordements 2 x 110/160/200/250 mm.



## Accessoires de Rainbow Cube

### Rainbox Cube plaques de raccordement



Numéro d'article	Raccordement (mm)	Largeur (mm)	Hauteur (mm)
20049092	160	970	665
20049094	200	970	665
20048030	250	970	665
20048031	315	970	665
20048032	400	970	665
20048033	500	970	665

### Rainbox Cube cheville



Numéro d'article	Quantité
20047016	1
20047077	50

## Couverture du sol et profondeur d'encastrement Rainbow Cube

	Charge				
	Piétons	Voitures	Transport ≤ 12 T	Transport ≤ 30 T	Transport ≤ 40 T
Couverture du sol en m*					
min.	0,25	0,50*	0,50	0,50	0,80
max.	2,75	2,75	2,75	2,50	2,25
Profondeur d'installation en m**					
φ° 20 °	3,00	3,00	3,00	2,75	2,50
φ° 30 °	4,25	4,25	4,25	3,75	3,75
φ° 40 °	5,00	5,00	5,00	5,00	5,00

φ = Angle de frottement interne

\* À partir du haut du Rainbow Cube Core

\*\* À partir du bas du Rainbow Cube Core



DYKA n'est pas responsable de tout dommage, direct ou indirect, dans le chef de l'acheteur ou de ses sous-traitants résultant du non-respect des prescriptions et instructions fournies par DYKA pour l'application, le stockage, l'utilisation, le traitement ou la mise en œuvre des produits DYKA. DYKA décline toute responsabilité si l'acheteur ou ses sous-traitants ne satisfont pas aux prescriptions en vigueur ou si les choses livrées sont utilisées en violation des réglementations publiques. Les conseils de DYKA ne concernent que les produits qui sont proposés par DYKA. Les conditions générales de DYKA telles que déposées auprès de la Chambre de commerce s'appliquent. DYKA a accordé le plus grand soin à l'exactitude et au caractère complet des informations lors de la rédaction de ce document. DYKA ne peut cependant pas être tenue responsable des dommages résultant d'une quelconque inexactitude ou d'un manque d'exhaustivité des informations de ce document. Les informations fournies dans ce document sont indicatives. Il convient toujours de consulter la réglementation locale du bâtiment pour avoir une vision complète.