

Ultra Kyma inlaat



De Ultra Kyma inlaatset bestaat uit de volgende onderdelen:

A) PP zadelstuk

B) Rubber manchetstuk

C) PP Mofinzetstuk

D) Korte schroeven

DN250 t/m DN400: 4 stuks 5x30mm

+ 2 Stuks 5x20mm

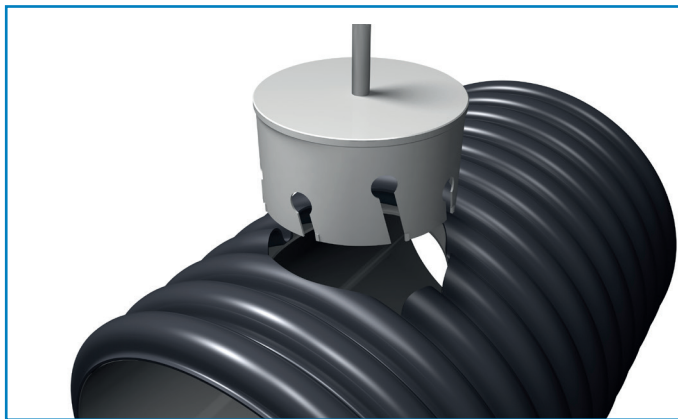
DN500 t/m DN800: 4 stuks 5x45mm

E) Lange Schroeven: 4 stuks 6x90mm

F) Rubber onderlegging (t.b.v. DN250 en DN300 inlaten)

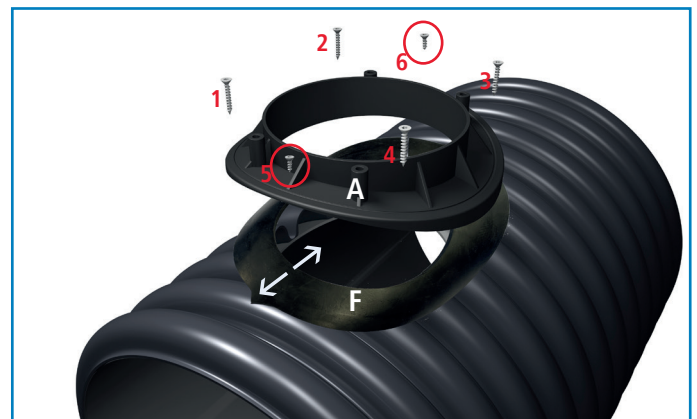


Montagehandleiding



Stap 1

Boor een gat $\varnothing 177 \pm 1$ mm loodrecht op de as van de buis. Verwijder de bramen met ontbraamgereedschap of grove pannenspons.



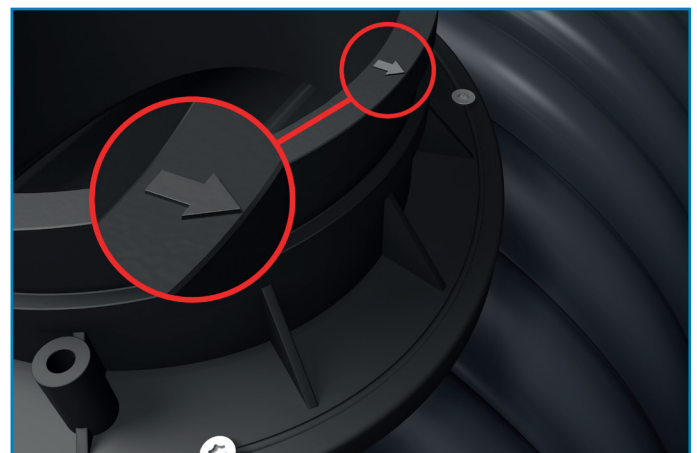
Stap 2

Indien een onderlegging (F) is meegeleverd deze onder zadelstuk (A) plaatsen met de punten in de lengterichting voorafgaand aan de montage van het PP zadelstuk (A). Schroef het PP zadelstuk (A) vast op de buis. Maak hiervoor gebruik van de meegeleverde korte schroeven (D). Voor DN250 t/m DN400 de 4 st 5x30mm rondom plaatsen en de 2 st 5x20mm in de lengte richting van de buis (zie 5 en 6). Voor DN500 t/m 800 de 4 st 5x45mm rondom plaatsen.



Stap 3

Knip de rubbermanchet (B) ter hoogte van de pijl in. Duw de afdichtingslip door het buisgat, totdat deze kan uitklappen in de buis. Daarna de rubbermanchet omhoog trekken. De rand van de rubbermanchet moet aansluiten op de bovenkant van het zadelstuk (A).



Stap 4

Belangrijk: de pijl op de rubbermanchet moet haaks op de buis-as staan voor een goede afdichting.

Montagehandleiding



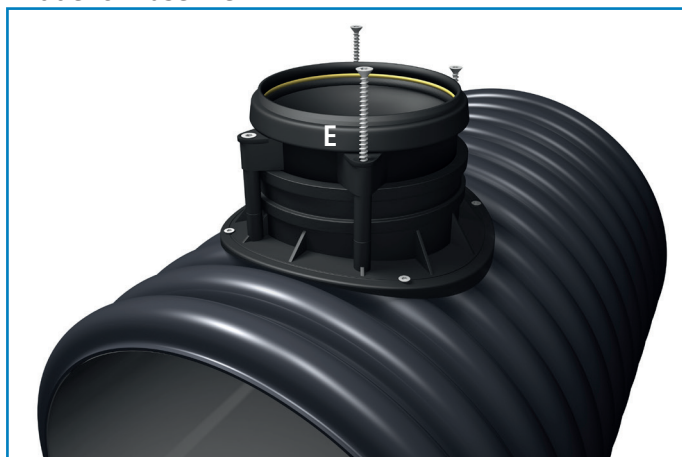
Stap 5

Smeer de binnenzijde van de rubbermanchet (B) en het spie-eind van het PP mofinzetstuk (C) **ruim in met glijmiddel of vaseline**.



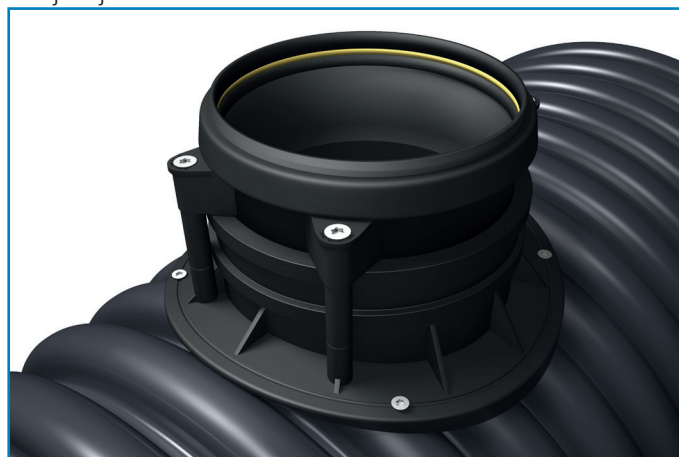
Stap 6

Positioneer de onderdelen boven elkaar, en schuif mofinzetstuk (C) in de rubbermanchet (B) zodat de 4 schroefgaten in lijn zijn met elkaar.



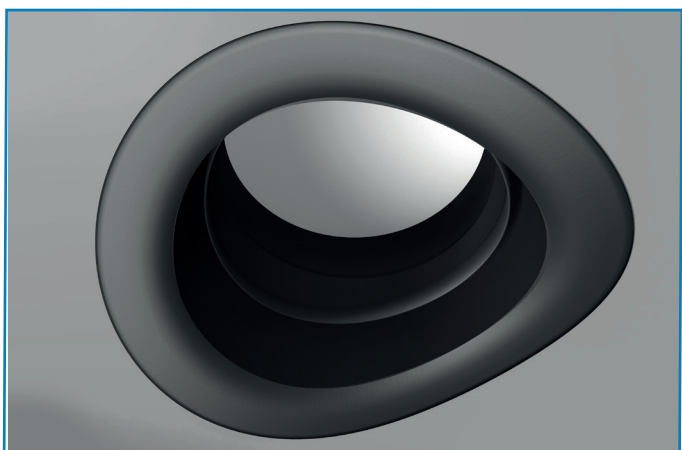
Stap 7

Schroef het mofinzetstuk vast met de meegeleverde lange schroeven (E) 6x90mm. **Belangrijk:** Het vastschroeven moet gelijkmatig en kruislings worden gedaan. En aandraaien tot de delen aansluiten, niet overdraaien.



Stap 8

De aansluiting $\varnothing 160\text{mm}$ kan middels een centrische verloopring 160x125mm (Art.nr. 20046741) worden verkleind. Breng voor de plaatsing van de verloopring vaseline aan op de rubberring van het mofinzetstuk.



Stap 9

Belangrijk: De onderzijde van de afdichtingslip van de rubbermanchet moet glad aanliggen met de binnenzijde van de Ultra Kyma buis.

De inlaat is nu gereed voor gebruik.

