

# Rainbox Cube

## Geïntegreerde inspectieput

Voor eenvoudige toegang,  
inspectie en reiniging

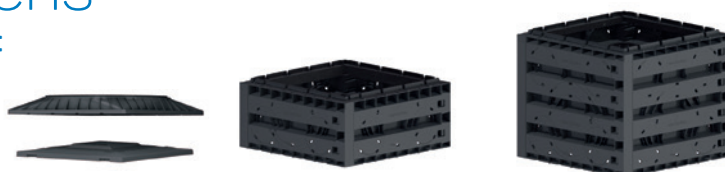


## Technische gegevens

Rainbox Cube geïntegreerde inspectieput

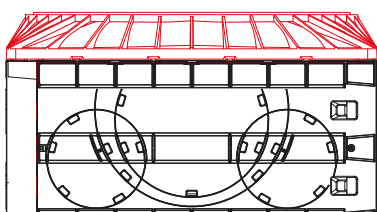
Polypropeen inspectieput

Materiaal: PP glasvezel versterkt

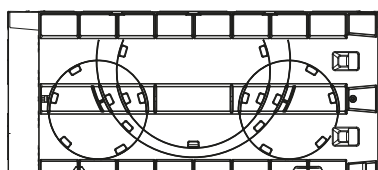


Artikel	Omschrijving	Aantal stuk	L x B x H mm	Inhoud liter	Gewicht kg	Aansluitingen
						DN
20048744	Putwanden H1	4	800 x 800 x 355	230	16	2 x DN 200
20048745	Putwanden H2	4	800 x 800 x 660	420	27	4 x DN200 of 1 x DN315 of 1 x DN 400
20048746	Bodemplaat of bovendeel	1	800 x 800 x 110	-	9	-

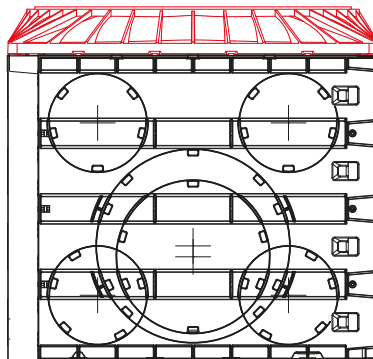
Zijaanzicht putwanden H1  
met bovendeel



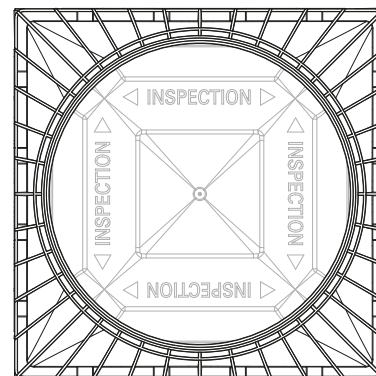
Zijaanzicht putwanden H1  
zonder bovendeel



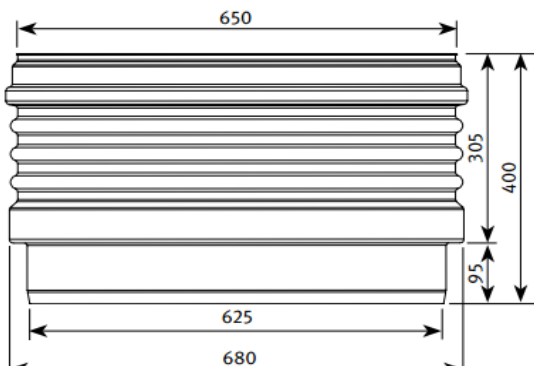
Zijaanzicht putwanden H2  
met bovendeel



Bovenaanzicht putwanden  
met bovendeel



## Rainbox Cube geïntegreerde inspectieput Accessoires



### Opzetstuk

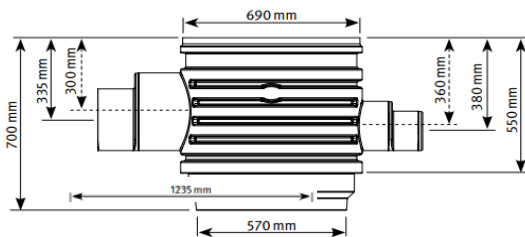
Materiaal: gerecycleerd PP

Artikel nummer	Hoogte (mm)	Nuttige hoogte (mm)	Diameter (mm)	Gewicht (kg)
20048747	400	300	600	6

### Opzetstuk met aansluiting

Voorzien van 160, 200, 250 en 315 mm aansluitingen

Materiaal: gerecycleerd PP



Artikel nummer	Hoogte (mm)	Nuttige hoogte (mm)	Diameter (mm)	Gewicht (kg)
20048748	700	550	600	8



### Afdekking beloopbaar

Artikel nummer	Hoogte (mm)	Nuttige hoogte (mm)	Diameter (mm)	Gewicht (kg)
20048749	360	140-340	600	9
20048750	476	140-440	600	15



### Afdekking belastbaar 3,5T

Artikel nummer	Hoogte (mm)	Nuttige hoogte (mm)	Diameter (mm)	Gewicht (kg)
20048751	476	140-440	600	55



### Telescoop voor verkeersbelastbare afdekking

Artikel nummer	Hoogte (mm)	Nuttige hoogte (mm)	Diameter (mm)	Gewicht (kg)
20048752	460	140-440	600	11

DYKA is niet aansprakelijk voor directe of indirecte schade, die is ontstaan bij de koper of diens afnemers ten gevolge van het niet juist opvolgen van de door DYKA verstrekte voorschriften en instructies voor toepassing, opslag, gebruik, bewerking of verwerking van DYKA-producten. DYKA is niet aansprakelijk, indien koper of diens afnemers niet voldoen aan de van toepassing zijnde voorschriften of indien de (af)geleverde zaken in strijd met de toepasselijke overheidsvoorschriften worden toegepast. Raadgevingen van DYKA hebben alleen betrekking op producten die zijn aangeboden door DYKA. Van toepassing zijn de algemene voorwaarden van DYKA gedeponneerd bij de Kamer van Koophandel. DYKA heeft bij het opstellen van dit document de uiterste zorg besteed aan de correctheid en volledigheid van de informatie. DYKA kan echter niet aansprakelijk worden gesteld voor schade ten gevolge van enige onjuistheid of onvolledigheid van de informatie in dit overzicht. De verstrekte informatie in dit document is indicatief en voor een volledig beeld dienen altijd de toepasselijke bouwbesluiten te worden geraadpleegd.