



www.dyka.com

De nieuwe generatie rotatiegegoten afscheiders uit polyethyleen voor plaatsing in de grond

Waarom en waar een afscheider?

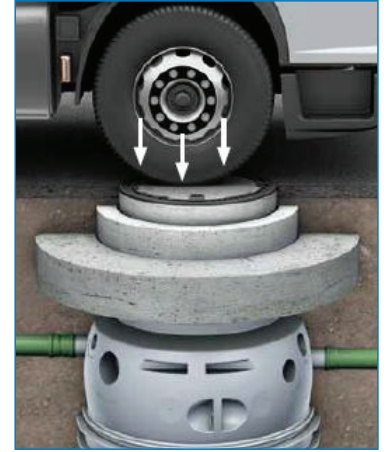
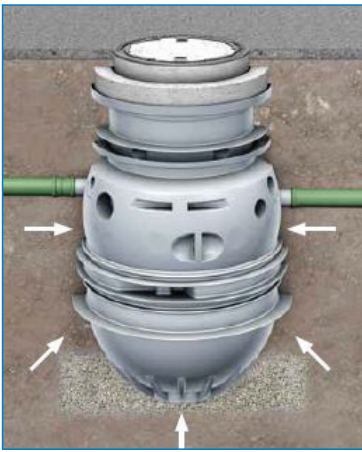
De efficiënte opvang en afvoer van afvalwater is een uitermate belangrijke schakel in een bedrijfsproces.

Onaangename geuren, giftige dampen, vaste deeltjes, ... kunnen leiden tot de aantasting van machines en materiaal, een ongezonde en wettelijk ontoelaatbare werksfeer, verstopte leidingen, ... tot zelfs een volledige obstructie van de bedrijfsactiviteiten.



De aanleg van een gesloten afvoersysteem, waarbij verwerkingsinstallaties het afvalwater finaal gaan behandelen, is de oplossing. Afscheiders zorgen voor de opvang van slib, olie en vet. Het behandelde afvalwater voldoet uiteindelijk aan de Europese normgeving om in de riolering geloosd te worden.

Voordelen



50 jaar productstabiliteit gegarandeerd

- Voor het nieuwe opvangsysteem werden gecertificeerde staticaberekeningen gemaakt
- De kuipen hebben een eivormige bodem en een wanddikte van 10mm. Deze vorm en robuuste uitvoering garanderen een structurele stabiliteit van 50 jaar.

Beveiligd tegen max. grondwaterniveau

- Mede door het concept van de bovenbouw zijn deze uitvoeringen beveiligd tegen opdrijven, zodat er geen extra maatregelen moeten worden voorzien. De plaatsing wordt sterk vereenvoudigd, daar geen betonhulling vereist is.

Flexibele toepassing

- Belastingsklasse A: begaanbaar - binnenplaatsen, open ruimten
- Belastingsklasse B: rijdbaar door auto's - opritten, parkings
- Belastingsklasse D: rijdbaar door vrachtwagens - tankstations, dienstingangen

Kwaliteitsstandaarden en -testen

De afscheiders worden in conformiteit met de Europese normen ontwikkeld. EN 858 voor olie-afschersers en EN1825 voor vetafschersers. Ze zijn hydraulisch getest en dragen de 'General Building Supervisory Authority Authorisation' en/of het nieuwe keuringscertificaat van het Duitse Instituut voor Bouwtechniek Berlijn (DIBT)

Vetafscheiders

Vetafscheiders zijn wettelijk verplicht op plaatsen waar organische vetten en oliën voorkomen, bijvoorbeeld in grootkeukens, restaurants en vleesverwerkende bedrijven.

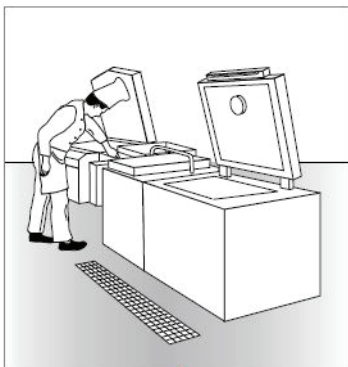
Ze hebben als taak de in het afvalwater voorkomende plantaardige en dierlijke vetten en oliën, alsook de bezinkende vuildeeltjes, achter te houden.

Zodoende worden problemen als verstoppingen van afvoerbuizen en bijkomende geurhinder voorkomen en worden de gemeentelijke waterzuiveringsinstallaties ontlast.

Wanneer moet een vetafscheider geplaatst worden?

Op locaties waar vet afvalwater vrijkomt, moet verplicht een vetafscheider conform EN 1825 geplaatst worden. Vetten en organische oliën moeten efficiënt uit het afvalwater verwijderd worden. Elke vetafscheider die onder het terugstuwniveau geplaatst wordt, moet stroomafwaarts voorzien zijn van een dubbele hevelinstallatie of een complete pompinstallatie. Elk industrieel en commercieel proces stelt individuele eisen aan de capaciteit van de vetafscheiders, de hevelinstallatie en pompinstallaties.

Maandelijks moeten de in de afscheider opgevangen vetten, oliën en andere residu's door een gecertificeerd recyclagebedrijf verwijderd worden.



Dimensionering gebaseerd op:

- Aantal maaltijden/dag of
- Hoeveelheid voedsel en type

Beïnvloedende factoren zijn:

- Temperatuur van afvalwater
- Dichtheid van het vet
- Gebruik van schoonmaakmiddelen

= vetafscheider
Lipumax

Olie-afscheiders

Olie-afscheiders behandelen afvalwater van tankstations, garages, grote parkings, carwashes en opslagplaatsen.

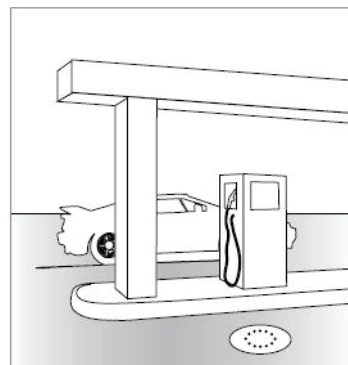
Het betreft hier meestal de opvang van oppervlaktewater dat vervuild is met petroleum, mazout of benzine. De norm schrijft voor dat koolwaterstoffen slechts in zeer beperkte mate in de riolering mogen terecht komen, afhankelijk van de toepassing en de locatie mag die restwaarde nog slechts 5mg/l (klasse I) of 100mg/l (klasse II) bedragen.

Mileuschade, vervuild grondwater of een ophoping van explosieve dampen in de riolering zijn uit den boze.

Wanneer moet een olie-afscheider geplaatst worden?

Het gebruik van afscheiders voor de opvang van koolwaterstoffen is vastgelegd in de bepalingen van DIN 1986-100, deel 6.2.3: «Als petroleum of lichte olie, in het bijzonder die soorten die brandbaar zijn of explosieve dampen kunnen vormen, in de riolen terechtkomen, dan moeten stroomafwaarts van de afvoerpunten afscheiders voor lichte olie geplaatst worden». Het afvoeren van koolwaterstoffen in openbare riolen kan grond- en drinkwater vervuilen en, in het ergste geval, heel wat schade berokkenen aan fauna en flora.

Koolwaterstoffen en slib worden in de opvangtank van de olie-afscheider opgevangen. De uitlaat sluit automatisch af als de maximale opslagcapaciteit bereikt is. Dan dient een gecertificeerd recyclagebedrijf de afscheider te ledigen.



Dimensionering gebaseerd op:

- Type werkplaats (tankstation, carwash, atelier, ...)
- Volume afvalwater (regenwater of bruin water)
- Aantal reinigingsinrichtingen

Beïnvloedende factoren zijn:

- Type en dichtheid van het medium
- Hoeveelheid slib (veel/weinig)

= olie-afscheider
Oleopator / Oleopass

Vetafscheider Lupimax P-B - Basismodel (pagina 6)



Lediging en reiniging via het deksel

Omdat de opvangtank via het deksel geledigd moet worden, zijn deze vetafscheiders bijzonder geschikt voor gebruik op plaatsen waar een tijdelijke geurhinder geen probleem vormt.

Vetafscheiders kunnen voorzien worden van topsecties voor een belastingsklasse A15, B125 of D400 volgens EN124.

Vetafscheider Lupimax P-D (pagina 7)



Lediging via vaste afzuigleiding Reiniging via het deksel

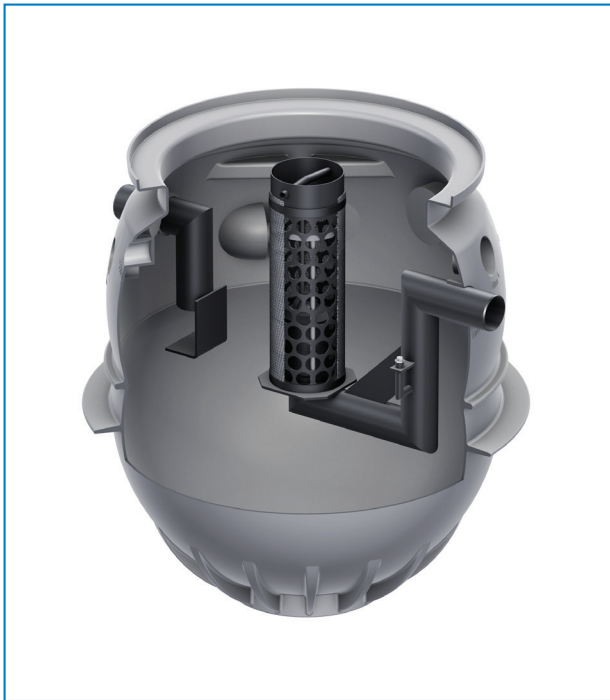
Het is mogelijk om ter plaatse een afzuigleiding DN65 aan te koppelen.

De Lipumax P-D vetafscheider met vaste afzuigleiding wordt geplaatst op locaties waar, omwille van hygiënische en praktische redenen, een lediging via het deksel niet mogelijk is. De reiniging en navulling verloopt wel via het deksel.

Vetafscheiders kunnen voorzien worden van topsecties voor een belastingsklasse A15, B125 of D400 volgens EN124.

Topsecties (pagina 10 - 11)

Koolwaterstofafscheider Oleopator P (pagina 8)

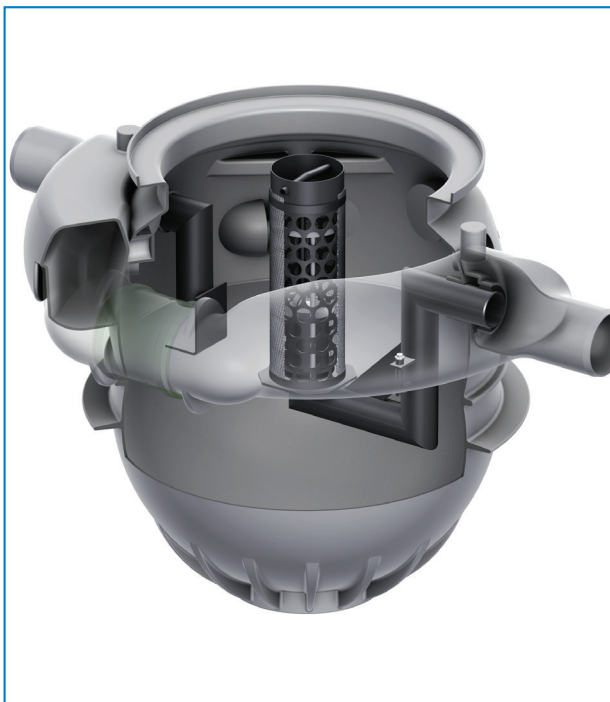


Oleopator P klasse I afscheiders voor koolwaterstoffen zijn ontworpen voor plaatsing in de grond buiten. Ze filteren afvalwater van industriële processen en met koolwaterstoffen vervuild oppervlaktewater.

Afhankelijk van de belastingsklasse en de nominale grootte varieert de aansluitdiepte tussen 450 en 2000mm.

Olie-afscheiders kunnen voorzien worden van topsecties voor een belastingsklasse A15, B125 of D400 volgens EN124.

Koolwaterstofafscheider Oleopass P met bypass (pagina 9)



Oleopass P klasse I bypass-afscheiders voor koolwaterstoffen zijn ontworpen voor plaatsing in de grond buiten. Ze filteren afvalwater van met koolwaterstoffen vervuild oppervlaktewater volgens het principe van de 'first flush'.

De Oleopass P is ideaal voor de afwatering van parkeer- en opslagterreinen waar er een geringe toevoer is van vuil en koolwaterstoffen. In tegenstelling tot afscheidingsinstallaties conform EN858 die volgens de maximale vuilwatertoevoer bemeten zijn, wordt met dit bypass-systeem slechts een deel van de watertoevoer door de installatie gestuurd. Wanneer het begint te regenen spoelen de vervuilde media van de oppervlakte af en stromen ze in de scheidingsinstallatie. De volgende grote waterstroom, die vrij zuiver is, gaat rechtstreeks via de bypass naar de riolering.

De afscheiders met bypass mogen niet gebruikt worden om afvalwater afkomstig van industriële processen, van carwashes, van garages, van tankstations, ... te behandelen.

Afhankelijk van de belastingsklasse en de nominale grootte varieert de aansluitdiepte tussen 450 en 2000mm.

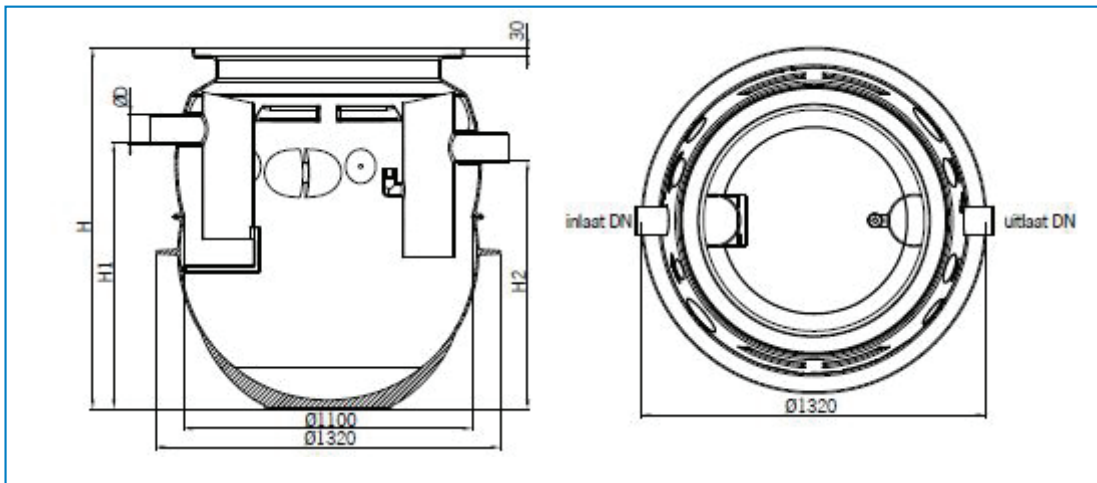
Olie-afscheiders kunnen voorzien worden van topsecties voor een belastingsklasse A15, B125 of D400 volgens EN124.

Vetvanger Lipumax P-B



- conform EN1825
- in- en uitlaatverbinding volgens buisaansluiting \emptyset (zie tabel), afhankelijk van de nominale grootte van de afscheider
- Lediging en reiniging via het deksel

Technische gegevens



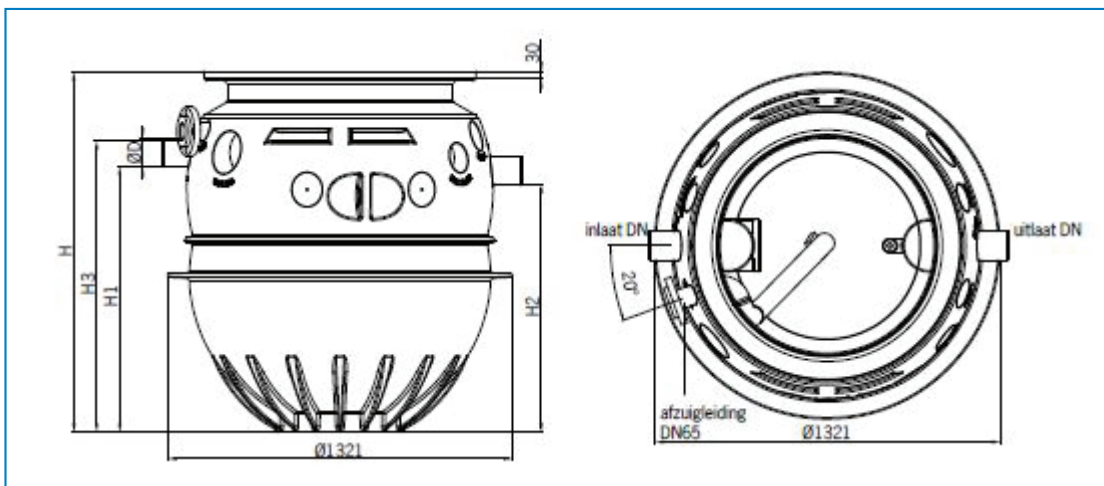
Artnr.	Nominale grootte	Volume			Buisaansluiting \emptyset (mm)	Hoogte (mm)	Gewicht (kg)
		Slibvang (l)	Vetopslag (l)	Totaal (l)			
20047448	2	245	270	720	110	1377	63
20047449	2	460	270	930	110	1594	79
20047450	4	460	270	930	110	1594	79
20047451	4	980	270	1465	110	2129	92
20047452	5,5	570	230	1465	160	2129	92
20047453	5,5	1065	230	1960	160	2611	107
20047454	7	730	285	1675	160	2346	108
20047455	8,5	860	360	1900	160	2558	115
20047456	10	1010	415	2170	160	2828	125

Vetvanger Lipumax P-D



- conform EN1825
- in- en uitlaatverbinding volgens buisaansluiting \emptyset (zie tabel), afhankelijk van de nominale grootte van de afscheider
- lediging via vaste afzuigleiding DN65, PN10, tegenflens, Storz 75B-snelkoppeling en afsluitplaat
- reiniging via het deksel

Technische gegevens



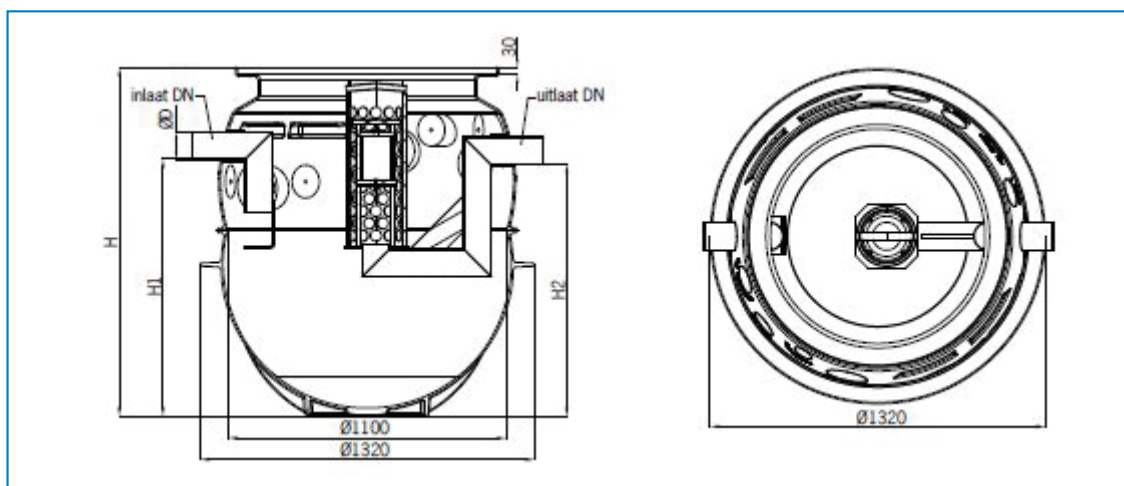
Artnr.	Nominale grootte	Volume			Buisaansluiting \emptyset (mm)	Hoogte (mm)	Gewicht (kg)
		Slibvang (l)	Vetopslag (l)	Totaal (l)			
20047457	2	245	270	720	110	1377	66
20047458	2	460	270	930	110	1594	81
20047459	4	460	270	930	110	1594	81
20047460	4	980	270	1465	110	2129	95
20047461	5,5	570	230	1465	160	2129	95
20047462	5,5	1065	230	1960	160	2611	111
20047463	7	730	285	1675	160	2346	111
20047464	8,5	860	360	1900	160	2558	118
20047465	10	1010	415	2170	160	2828	128

Koolwaterstofafscheiders Oleopator P



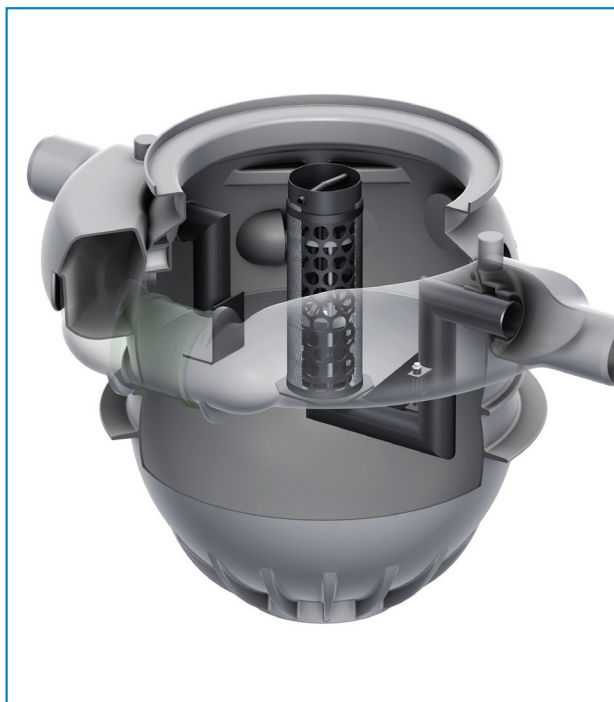
- conform EN858
- in- en uitlaatverbinding volgens buisaansluiting Ø (zie tabel), afhankelijk van de nominale grootte van de afscheider
- Lediging en reiniging via het deksel

Technische gegevens



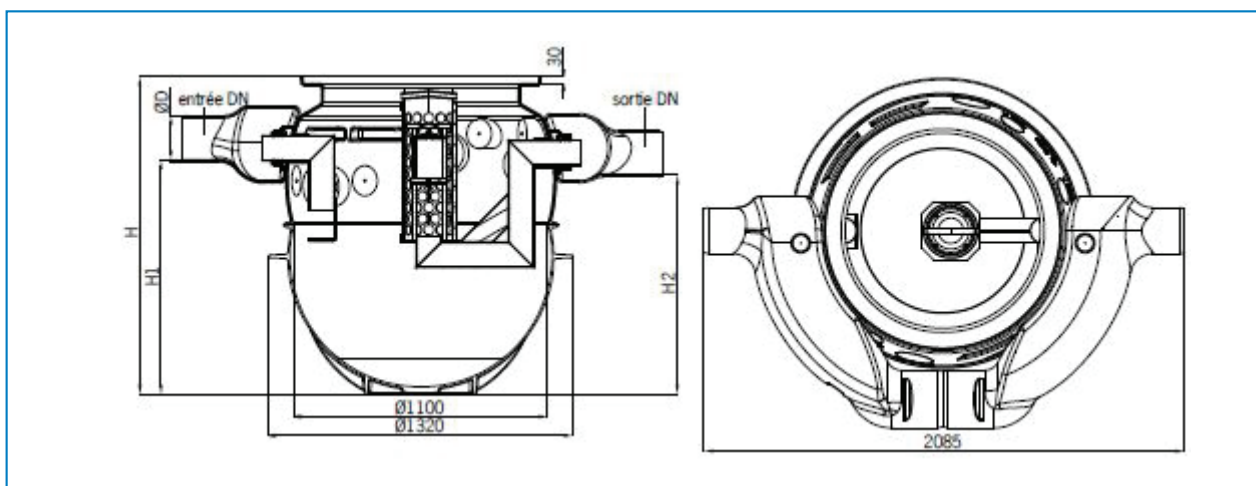
Artnr.	Nominale grootte	Volume			Buisaansluiting Ø (mm)	Hoogte (mm)	Gewicht (kg)
		Slibvang (l)	Olieopslag (l)	Totaal (l)			
20047466	3	450	240	775	110	1377	67
20047467	3	670	240	995	110	1594	83
20047468	3	950	240	1280	110	1865	84
20047469	6	660	235	970	160	1594	91
20047470	6	1210	235	1525	160	2129	101
20047471	8	800	260	1255	160	1865	94
20047472	10	1080	260	1615	160	2129	105

Koolwaterstofafscheiders Oleopass P



- conform EN858
- in- en uitlaatverbinding volgens buisaansluiting \varnothing (zie tabel), afhankelijk van de nominale grootte van de afscheider
- Lediging en reiniging via het deksel

Technische gegevens

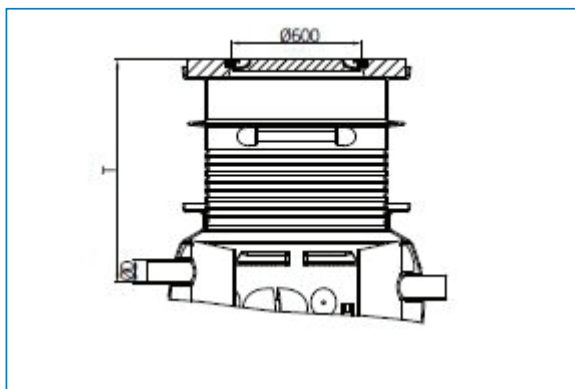


Artnr.	Max. piekdebiet (l/s)	Nominale grootte	Volume			Buisaansluiting \varnothing (mm)	Hoogte (mm)	Gewicht (kg)
			Slibvang (l)	Olieopslag (l)	Totaal (l)			
20047473	15	3	450	240	775	200	1377	90
20047474	15	3	670	240	995	200	1594	106
20047475	15	3	950	240	1280	200	1865	107
20047476	30	6	660	235	970	250	1594	114
20047477	30	6	1210	235	1525	250	2129	124
20047478	40	8	800	260	1255	250	1865	118
20047479	50	10	1080	260	1615	250	2129	130

Topsecties

De topsecties zijn zowel toepasbaar op de vetafscidders als op de kws-afscidders.
Belastingsklasse conform EN124
Waterdichte schachtbouw
Geurdicht deksel, toezichtopening Ø600mm

Topsectie belastingsklasse A15 kN

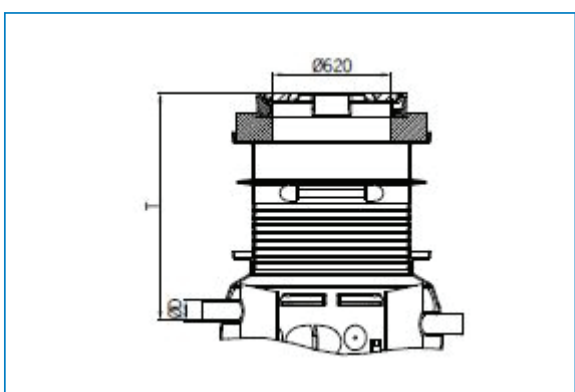


Deksel uit gietijzer, ophoogelement uit polyethyleen

Artnr.	Aansluitdiepte T (min) (mm)	Gewicht (kg)	Foto
20047480	445	145	1
20047482	745-1045	170	2
20047483	745-1640	193	3



Topsectie belastingsklasse B125 kN

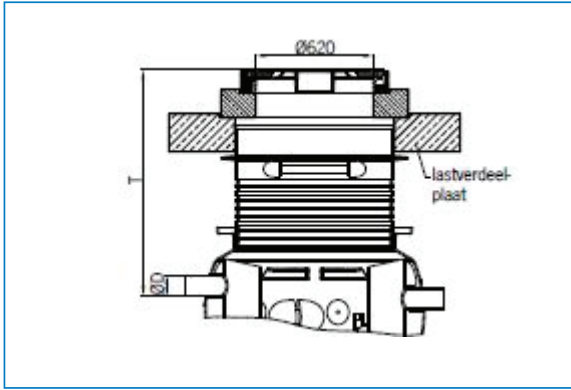


Deksel uit composiet, ophoogelement uit polyethyleen met prefab betonnen adapterplaat Ø1000mm x 150mm

Artnr.	Aansluitdiepte T (min) (mm)	Gewicht (kg)	Foto
20047484	610	282	1
20047485	910-1220	307	2
20047486	910-1640	330	3



Topsectie belastingsklasse D400 kN



Deksel uit gietijzer, ophoogelement uit polyethyleen met prefab betonnen adapterplaat Ø1000mm x 150mm
Naar keuze leverbaar met prefab betonnen lastverdeelplaat Ø1500mm x 200mm (20047488).

Artnr.	Aansluitdiepte T (min) (mm)	Gewicht (kg)	Foto
20047487	890-1885	330	1
20047488	890-1855	1030	2



Andere types afscheiders, accessoires en topsecties zijn op aanvraag bestelbaar.
Neem daarvoor contact op met onze verkoopdienst via b-i@dyka.be.

Adressen

www.dyka.com



Additionele DYKA services:

- groot productassortiment - buizen, hulpstukken, putten, prefabs
- Eigen interne studiedienst voor projectcalculaties en advies in "Integraal Waterbeheer" en aanverwante
- Eigen nabewerkingsatelier voor PVC-PE-PP maatwerkoplossingen
- Flexibele en snelle levering via netwerk van 8 filialen en talrijke Dyka handelaren
- e-Shop en e-Business functionaliteiten

